

TÜRKİYE SEÇİME GİDİYOR

12 Haziran 2011 Seçim Araştırması

- MAYIS 2011 -

GENAR
ARAŞTIRMA DANIŞMANLIK EĞİTİM

SUNUŐ

GENAR AraŐtırma, 1997'den beri araŐtırma sektöründe faaliyet gösteren bir kurumdur. Sosyal sorumluluĐunun bir gereĐi olarak GENAR Türkiye'de siyasal, toplumsal, ekonomik, kültürel geliŐmeleri ve bu geliŐmelere dair algıları araŐtırarak kamuoyuyla paylaŐmaktadır. Elinizdeki bu rapor, Türk halkının siyasal deĐerlendirmelerini içermektedir.

Bu araŐtırma GENAR'ın özkaynaklarıyla yapılmıŐtır. AraŐtırmanın herhangi bir sponsoru bulunmamaktadır.

AraŐtırma, Mustafa ŐEN ve İhsan AKTAŐ tarafından yönetilmiŐtir.



Arařtırmacılar Derneđi üyesi olan GENAR, arařtırmalarına olan güvenini her türlü denetime ve bilimsel sorgulamaya açık olduđunu gösteren Onur Sözleşmesini imzalayarak da belirtmiştir.

Tüm arařtırmalarında belirlenen uluslararası bilimsel ve etik kuralların yanı sıra sektördeki ulusal ve uluslararası kurumların ve mesleki derneklerin belirlediđi standartları uygulamaktadır. Bu çerçevede sektördeki kalitenin standartlaştırılmasını ve yükseltilmesini amaçlayan GAB (Güvenilir Arařtırma Belgesi) çalışmalarını sürdürmektedir.



GENAR'ın verdiđi Arařtırma, Danıřmanlık ve Eđitim hizmetlerinin kalitesi ISO 9001:2000 Uluslararası Kalite Belgesi ile onaylanmıştır.

ARAŐTIRMANIN KİMLİĐİ

ARAŞTIRMANIN ADI

TÜRKİYE SEÇİME GİDİYOR

ARAŞTIRMANIN AMACI

Bu araştırmanın amacı; Türkiye’de siyasal gelişmelere dair algıları araştırarak kamuoyuyla paylaşmaktır.

ARAŞTIRMANIN TARİHİ

Bu araştırmanın saha uygulaması, 17 – 23 Mayıs 2011 tarihleri arasında yapılmıştır.

ARAŞTIRMANIN ÖRNEKLEMİ

Araştırmada Basit Tesadüfi Örneklem kullanılmıştır. Türkiye genelini temsil edecek bir örneklem seçilmiştir. Toplam 2175 kişi ile görüşülmüştür.

ARAŞTIRMANIN YÖNTEMİ

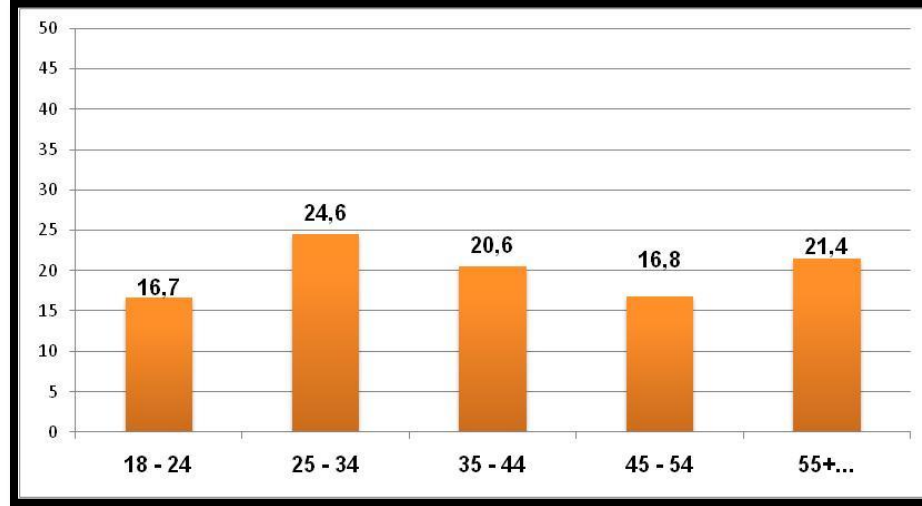
Bu araştırmada, kantitatif araştırma yönteminin yüz yüze anket tekniği kullanılmıştır.

ARAŞTIRMANIN YAPILDIĞI YER

Bu araştırma Türkiye genelinde 17 ilde ve bu illere bağlı 215 ilçede yapılmıştır.

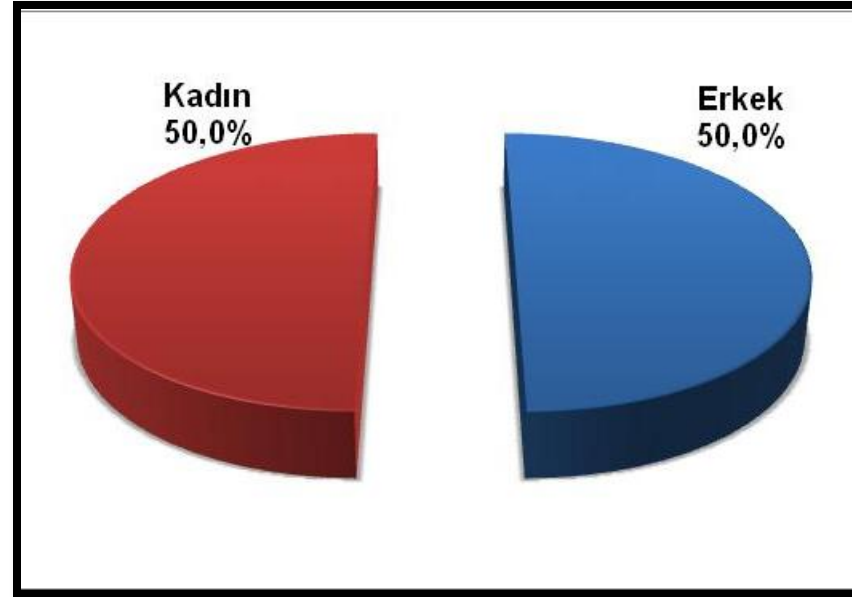
DEMOGRAFİK BİLGİLER

Görüşülen bireylerin yaş gruplarına göre dağılımı(%)



	Frekans	Yüzde
18 - 24	363	16,7
25 - 34	534	24,6
35 - 44	447	20,6
45 - 54	365	16,8
55+...	466	21,4
	2175	100

Görüőülen bireylerin cinsiyete göre dağılımı(%)

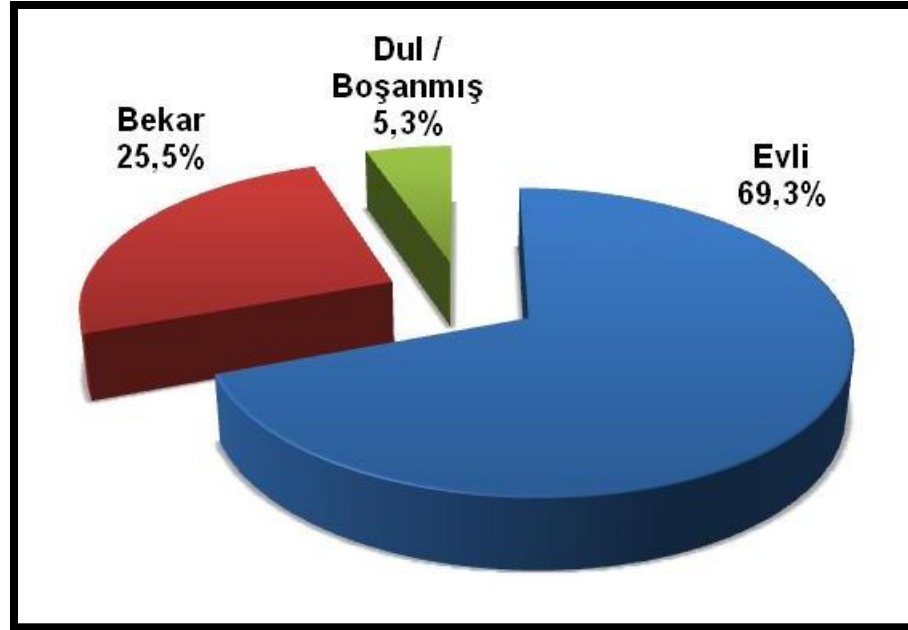


	Frekans	Yüzde
Erkek	1088	50,0
Kadın	1087	50,0
	2175	100

Görüşülen bireylerin eğitim durumu

	Frekans	Yüzde
Okuryazar değil	146	6,7
Okuryazar	146	6,7
İlkokul mezunu	883	40,6
Ortaokul/İlköğretim mezunu	281	12,9
Lise mezunu	515	23,7
Üniversite mezunu +...	204	9,4
	2175	100

Görüşülen bireylerin medeni durumu



	Frekans	Yüzde
Evli	1504	69,3
Bekar	553	25,5
Dul / Boşanmış	114	5,3
	2171*	100

*Bu soruya 4 kişi yanıt vermemiştir.

Bireylerin halihazırda yaptıkları işler

	Frekans	Yüzde
Ev hanımı	672	31
Esnaf	419	19,3
Emekli	276	12,7
Eđitimsiz işçi	223	10,3
Öđrenci	194	8,9
Eđitimli işçi	150	6,9
İşsiz	66	3,1
Geliri düşük serbest meslek	65	3
Memur	65	3
Geliri yüksek serbest meslek	39	1,8
	2169*	100

*Bu soruya 6 kiŐi yanıt vermemiŐtir.

Görüşülen bireylerin asıl memleketi

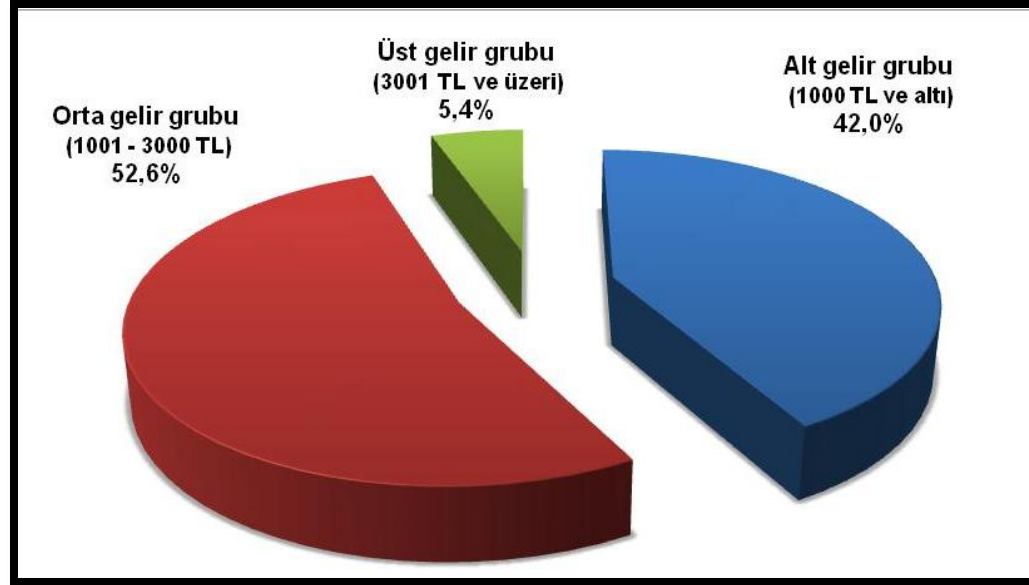
	Frekans	Yüzde		Frekans	Yüzde
İzmir	136	6,3	Sivas	55	2,6
Konya	134	6,2	Van	44	2,0
Diyarbakır	104	4,8	Kastamonu	42	1,9
Erzurum	92	4,3	İstanbul	37	1,7
Bursa	89	4,1	Antalya	36	1,7
Samsun	88	4,1	Giresun	31	1,4
Manisa	83	3,8	Çankırı	29	1,3
Ankara	77	3,6	Adıyaman	27	1,3
Adana	73	3,4	Erzincan	26	1,2
Trabzon	72	3,3	Yozgat	25	1,2
Mardin	70	3,2	Artvin	25	1,2
Gaziantep	66	3,1	Sinop	24	1,1
Kayseri	65	3,0	Tokat	23	1,1
Malatya	62	2,9	Rize	21	1,0
Çorum	58	2,7	Diğer	442	20,5
				2156*	100

*Bu soruya 19 kişi yanıt vermemiştir.

AİLENİZİN (Tüm ev halkının kazancı, gayri menkul gelirleri vb dahil) aylık TOPLAM geliri nedir?

	Frekans	Yüzde	Geçerli Yüzde
500 TL ve altı	110	5,1	5,1
501 TL – 1000 TL	790	36,3	36,8
1001 TL – 1500 TL	677	31,1	31,6
1501 TL – 2000 TL	325	14,9	15,2
2001 TL – 2500 TL	83	3,8	3,9
2501 TL – 3000 TL	44	2,0	2,1
3001 TL – 3500 TL	30	1,4	1,4
3501 TL – 4000 TL	19	0,9	0,9
4001 TL – 4500 TL	11	0,5	0,5
5001 TL – 5500 TL	8	0,4	0,4
5501 TL – 6000 TL	9	0,4	0,4
6001 TL – 6500 TL	4	0,2	0,2
6501 TL – 7000 TL	1	0,0	0,0
7001 TL – 7500 TL	1	0,0	0,0
7500 TL ve üzeri	10	0,5	0,5
4501 TL - 5000 TL	23	1,1	1,1
Ara Toplam	2145	98,6	100
Cevap yok	30	1,4	
	2175	100	

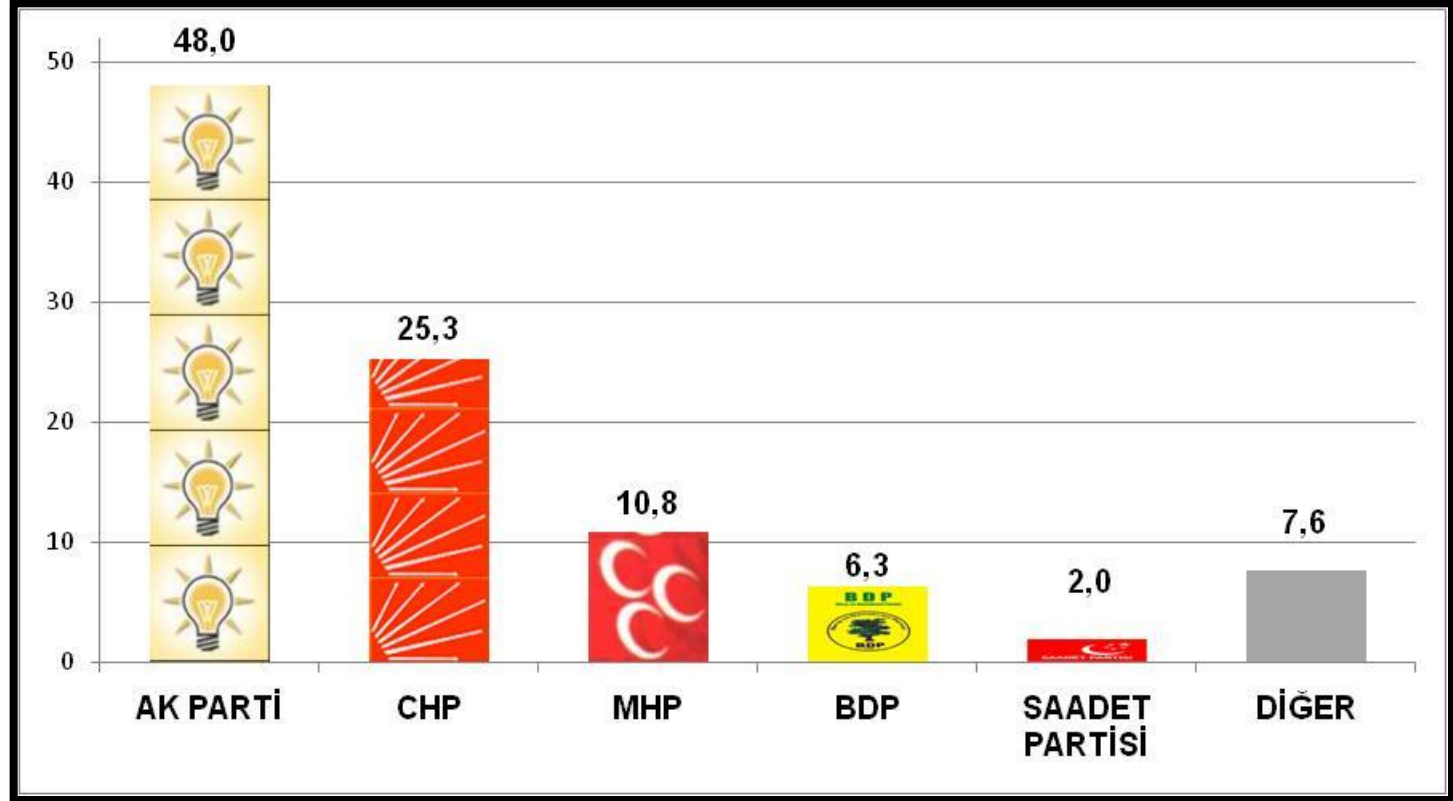
Gelir gruplarına göre dağılım



	Frekans	Yüzde	Geçerli Yüzde
Alt gelir grubu (1000 TL ve altı)	900	41,4	42,0
Orta gelir grubu (1001 - 3000 TL)	1129	51,9	52,6
Üst gelir grubu (3001 TL ve üzeri)	116	5,3	5,4
Ara Toplam	2145	98,6	100
Cevap yok	30	1,4	
	2175	100	

ARAŐTIRMA BULGULARI

**Bu Pazar bir Milletvekili Genel Seęimi
olsa hangi partiye oy verirsiniz?(%)**



Bu pazar bir Milletvekili Genel Seęimi olsa hangi partiye oy verirsiniz?

	Frekans	Yüzde	Geçerli Yüzde
AK PARTİ	931	42,8	48,0
CHP	490	22,5	25,3
MHP	210	9,7	10,8
BDP	122	5,6	6,3
SAADET PARTİSİ	38	1,7	2,0
DİĐER	149	6,9	7,6
ARA TOPLAM I	1940	89,2	100
KARARSIZ	76	3,5	
OY KULLANMAYACAĐIM	130	6,0	
CEVAP YOK	29	1,3	
ARA TOPLAM II	235	10,8	
	2175	100	

**22 Temmuz 2007'den bugüne siyasi deėişim(%)
-MİLLETVEKİLLİ GENEL SEĐİMİ-**

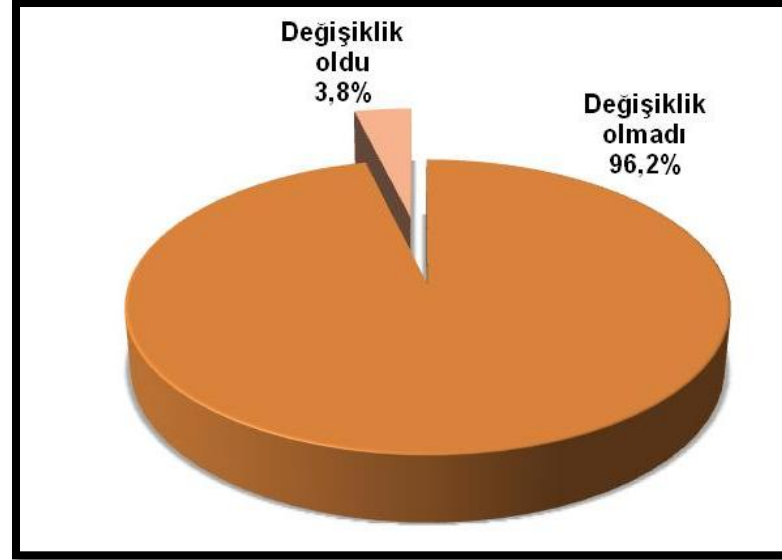
	AK PARTİ	CHP	MHP	SAADET PARTİSİ	BDP	DİĐER	
AK PARTİ	94,5	1,8	1,0	-	0,3	2,5	100
CHP	4,1	94,6	0,5	-	-	0,8	100
MHP	5,6	5,1	85,0	-	-	4,2	100
SAADET PARTİSİ	20,4	2,0	-	63,3	-	14,3	100
DTP	3,4	2,2	-	1,1	93,3	-	100
DİĐER	15,6	19,7	0,7	-	1,4	62,6	100

Hangi partiler arasında kararsızsınız?

(Bu soru, Milletvekilli Genel Seęimleri için kararsız olduėunu belirtenlere sorulmuŐtur.)

	Frekans Yüzde	
AK PARTİ - CHP	31	40,8
AK PARTİ-MHP	12	15,8
CHP-MHP	11	14,5
AK PARTİ-CHP-MHP	9	11,8
AK PARTİ-SAADET PARTİSİ	3	3,9
DIĐER	10	13,2
	76	100

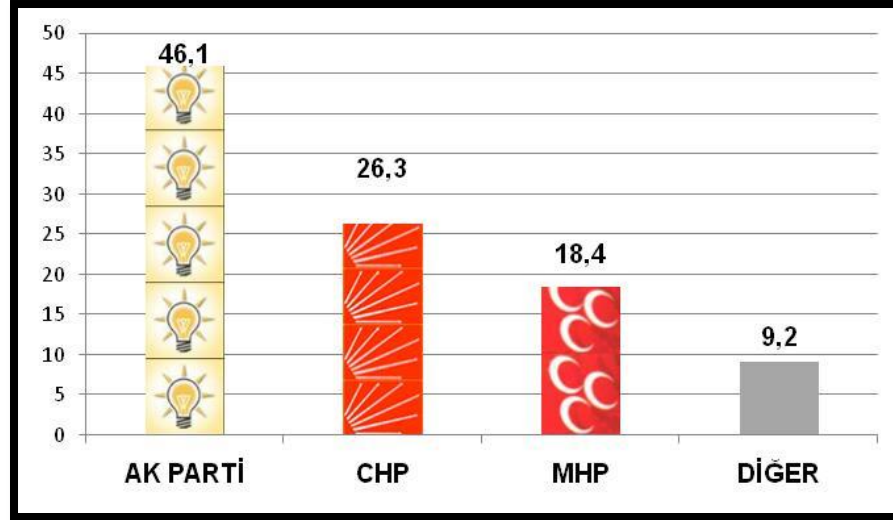
**Son 1 ay ierisinde oy verme tutumunuzda
bir deėişiklik oldu mu?**



	Frekans	Yüzde
Deėişiklik olmadı	2071	96,2
Deėişiklik oldu	81	3,8
	2152*	100

*Bu soruya 23 kiŐi yanıt vermemiŐtir.

Daha önce hangi partiye oy vermeyi düşünüyordunuz?
(Bu soru, son 1 ay içerisinde oy vereceđi parti konusunda deđişiklik olduđunu belirtenlere sorulmuŐtur.)



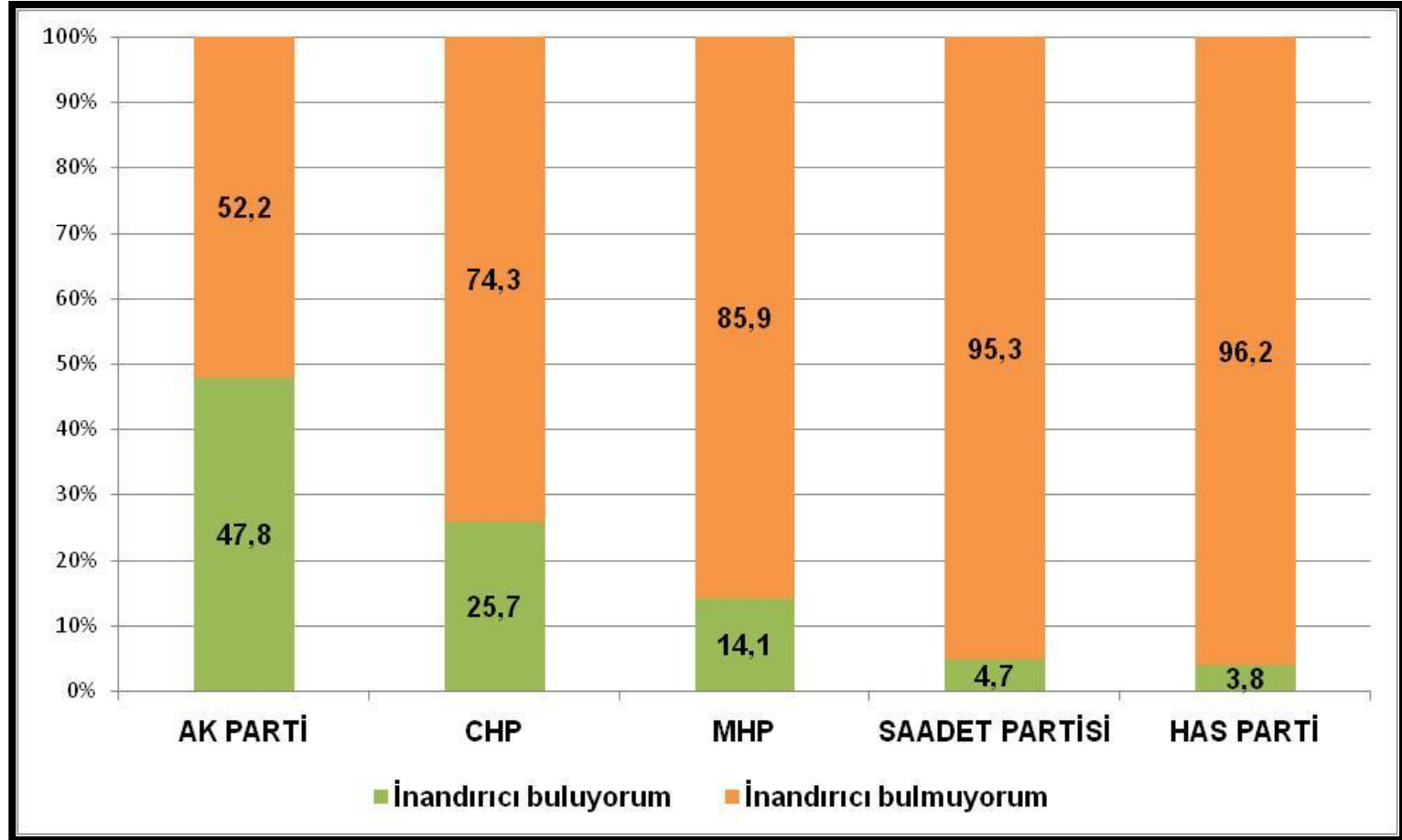
	Frekans	Yüzde
AK PARTİ	35	46,1
CHP	20	26,3
MHP	14	18,4
DİĐER	7	9,2
	76*	100

*Bu soruya 5 kiŐi yanıt vermemiŐtir.

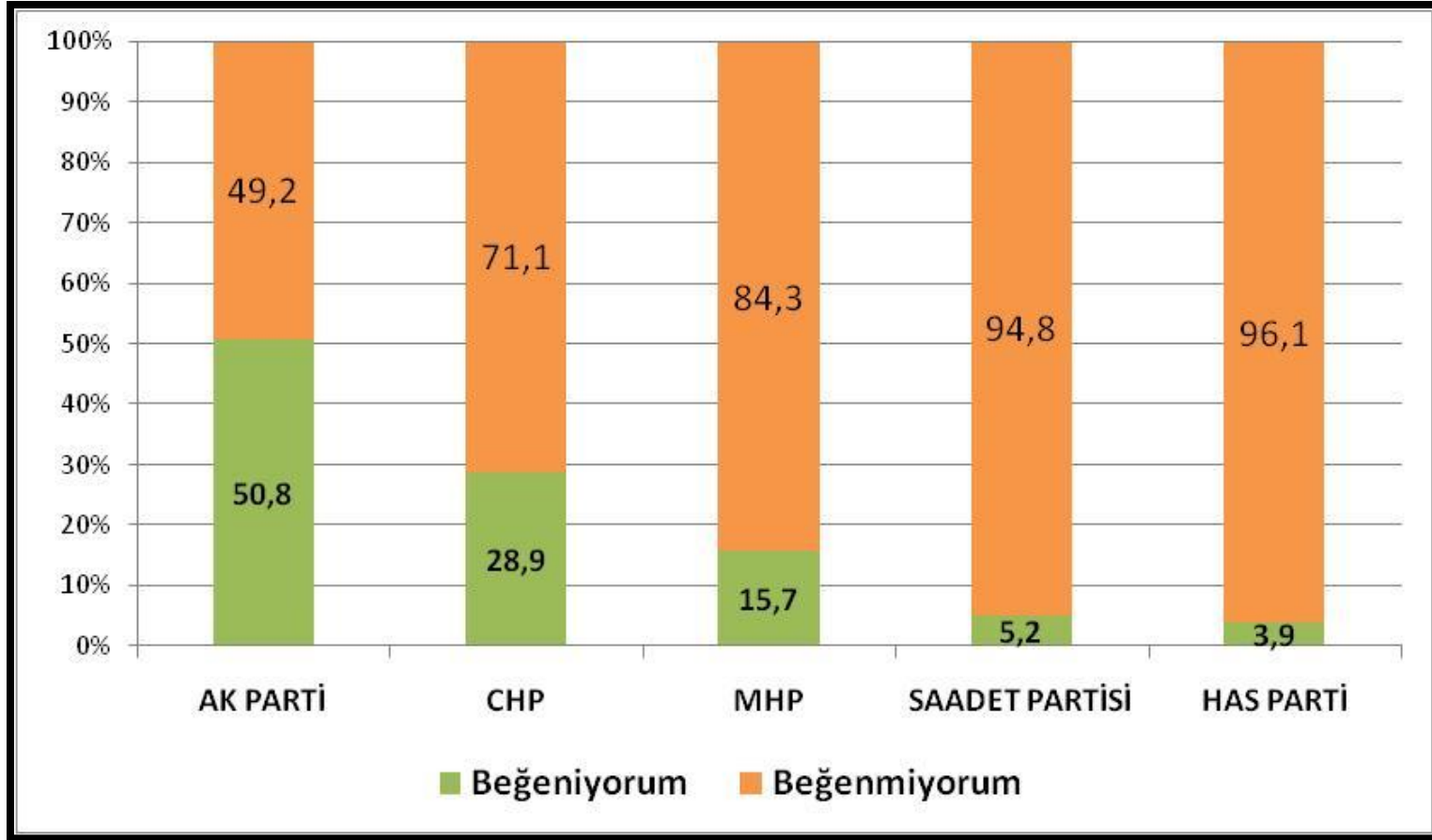
Yürütölen seğıim kampanyalarından en çok hangi partinin kampanyasını beğeniyorsunuz?

	Frekans	Yüzde	Geçerli Yüzde
AK PARTİ	974	44,8	51,1
CHP	504	23,2	26,5
MHP	192	8,8	10,1
BDP	115	5,3	6,0
SAADET PARTİSİ	35	1,6	1,8
DİĐER	85	3,9	4,5
ARA TOPLAM I	1905	87,6	100
HİÇBİRİ	171	7,9	
CEVAP YOK	99	4,6	
ARA TOPLAM II	270	12,4	
	2175	100	

Partilerin seėim kampanyasını inandırıcı buluyor musunuz?(%)



Partilerin seėim kampanyalarını beĐeniyor musunuz?(%)

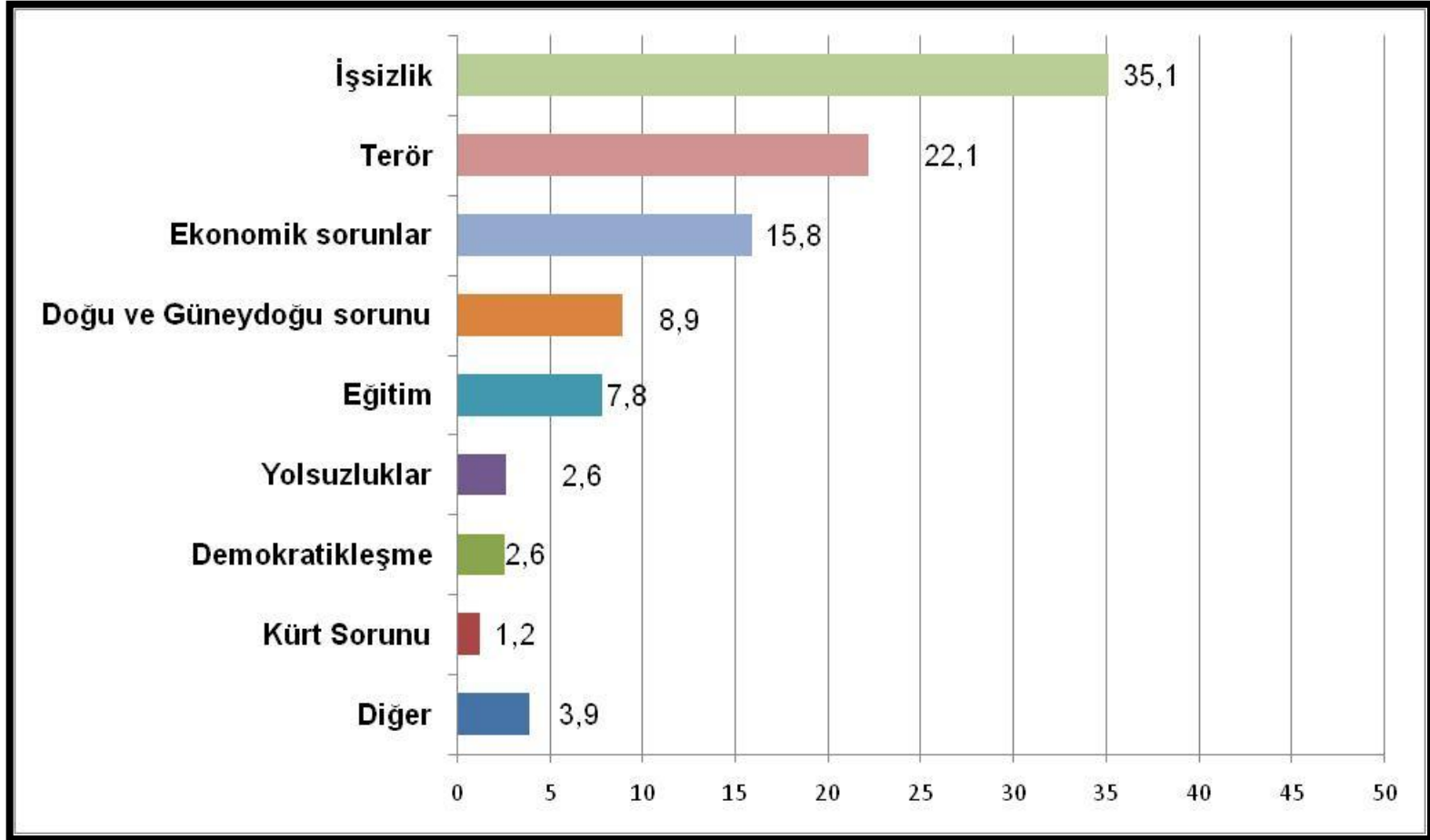


**Partilerin seçim kampanyaları sizin
o partiye oy verme tutumunuzu ne yönde etkiliyor?**

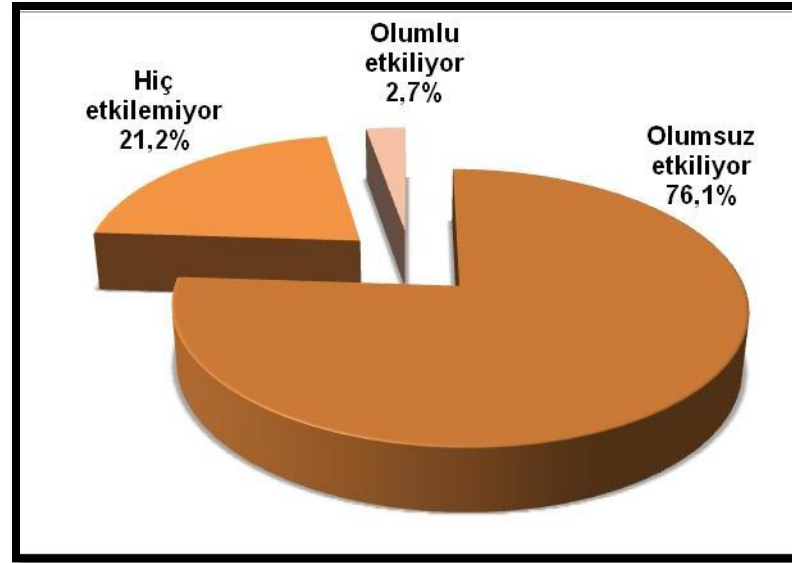
		Olumlu yönde etkiliyor	Olumsuz yönde etkiliyor	Etkilemiyor	
AK PARTİ	Frekans	871	644	655	2170
	Yüzde	40,1	29,7	30,2	100
CHP	Frekans	470	955	742	2167
	Yüzde	21,7	44,1	34,2	100
MHP	Frekans	227	1102	838	2167
	Yüzde	10,5	50,9	38,7	100
SAADET PARTİSİ	Frekans	71	1191	904	2165
	Yüzde	3,3	55	41,7	100
HAS PARTİ	Frekans	55	1172	939	2165
	Yüzde	2,5	54,1	43,4	100

*Bu soruya yanıt vermeyenler tabloya dahil edilmemiştir.

Son 1 ay için sizce Türkiye'nin en temel sorunu nedir?(%)



Liderlerin küfür, hakaret gibi ağır sözler içeren üslubu o partiye oy vermenizi nasıl etkiliyor?



	Frekans	Yüzde
Olumsuz etkiliyor	1643	76,1
Hiç etkilemiyor	458	21,2
Olumlu etkiliyor	59	2,7
	2160*	100

*Bu soruya 15 kişi yanıt vermemiŐtir.

En çok seyrettiĐiniz 3 televizyon kanalını söyler misiniz?

Baz: 2175 KiŐi	Frekans	Cevapların Yüzdesi	Deneklerin Yüzdesi*
KANAL D	925	19,1	42,5
ATV	832	17,2	38,3
SHOW TV	672	13,9	30,9
STAR	493	10,2	22,7
STV	268	5,5	12,3
KANAL 7	246	5,1	11,3
NTV	213	4,4	9,8
TRT 1	145	3,0	6,7
FOX	143	3,0	6,6
HABERTÜRK	139	2,9	6,4
DİĐER	238	4,9	10,9
HEPSİ-FARKETMEZ	369	7,6	17,0
PEK SEYRETMİYOR	154	3,2	7,1
CEVAP YOK	5	0,1	0,2
	4842	100	222,6

*Birden çok cevap alınmıştır.

En çok okuduğunuz 3 gazeteyi söyler misiniz?

Baz: 2175 Kişi	Frekans	Cevapların Yüzdesi	Deneklerin Yüzdesi*
POSTA	443	13,1	20,4
HÜRRİYET	378	11,2	17,4
SABAH	299	8,8	13,7
ZAMAN	282	8,3	13,0
MİLLİYET	215	6,3	9,9
CUMHURİYET	119	3,5	5,5
FANATİK	95	2,8	4,4
AKŞAM	80	2,4	3,7
DİĞER	79	2,3	3,6
YENİ ŞAFAK	75	2,2	3,4
AKİT	61	1,8	2,8
DİĞER	258	7,6	11,9
HEPSİ-FARKETMEZ	212	6,3	9,7
PEK OKUMUYOR	789	23,3	36,3
CEVAP YOK	3	0,1	0,1
	3388	100	155,8

*Birden çok cevap alınmıştır.

En çok dinlediđiniz 3 radyoyu syler misiniz?

Baz: 2175 KiŐi	Frekans	Cevapların Yüzdesi	Deneklerin Yüzdesi*
KRAL FM	301	10,9	13,8
POWER FM	164	5,9	7,5
SÜPER FM	156	5,6	7,2
TRT FM	131	4,7	6,0
BEST FM	64	2,3	2,9
METRO FM	54	2,0	2,5
SHOW RADYO	47	1,7	2,2
RADYO 7	44	1,6	2,0
RADYO D	38	1,4	1,7
DİĐER	280	10,1	12,9
HEPSİ-FARKETMEZ	258	9,3	11,9
PEK DİNLEMİYOR	1216	44,0	55,9
CEVAP YOK	13	0,5	0,6
	2766	100	127,2

*Birden çok cevap alınmıştır.

GENAR

ARAŐTIRMA DANIŐMANLIK EĐİTİM

www.genar.com.tr

Őehit Ahmet Sok. Mecidiyeköy İŐ Merkez
No:4 K:2 D: 62-63-64-65 Mecidiyeköy İstanbul
Tel: +90 212 212 80 52 Fax: +90 212 212 38 02