

FUTBOL TAKIMLARI MARKA KİŞİLİĞİ ARAŞTIRMASI

MAYIS 2010





AraŐtırmacılar Derneđi üyesi olan GENAR, araŐtırmalarına olan güvenini her türlü denetime ve bilimsel sorgulamaya açık olduğunu gösteren Onur Sözleşmesini imzalayarak da belirtmiştir.

Tüm araŐtırmalarında belirlenen uluslararası bilimsel ve etik kuralların yanı sıra sektördeki ulusal ve uluslararası kurumların ve mesleki derneklerin belirlediđi standartları uygulamaktadır. Bu çerçevede sektördeki kalitenin standartlaştırılmasını ve yükseltilmesini amaçlayan GAB (Güvenilir AraŐtırma Belgesi) çalışmalarını sürdürmektedir.



GENAR'ın verdiđi AraŐtırma, DanıŐmanlık ve Eđitim hizmetlerinin kalitesi ISO 9001:2000 Uluslararası Kalite Belgesi ile onaylanmıştır.

İÇİNDEKİLER

1. ARAŐTIRMANIN KİMLİĐİ	4
2. DEMOGRAFİK BİLGİLER	7
3. ARAŐTIRMA BULGULARI	14
4. MARKA KİŐİLİĐİ ÖLÇEĐİ ANALİZİ	53
5. MEDYA TAKİP ALIŐKANLIKLARI	77

ARAŐTIRMANIN KİMLİĐİ

1

ARAŐTIRMANIN ADI

FUTBOL TAKIMLARI MARKA KIŐİLİĐİ ARAŐTIRMASI

ARAŐTIRMANIN AMACI

Bu araŐtırmanın amacı, “Marka KiŐiliĐi ÖlçeĐi” aracılıĐıyla futbol takımlarının marka kiŐiliklerini belirlemektir. AraŐtırmanın amacı doĐrultusunda, kullanılan ölçeĐin yanı sıra katılımcılara marka ve futbol konulu bazı sorular da yöneltilmiŐtir.

ARAŐTIRMANIN TARİHİ

Bu araŐtırmanın saha çalıŐması 3 – 17 Mayıs 2010 tarihleri arasında yapılmıŐtır.

ARAŐTIRMANIN ÖRNEKLEMİ

AraŐtırmada Çok AŐamalı Tabakalı Tesadüfi Örneklem Türüne göre 2253 kiŐi ile görüŐülmüŐtür.

ARAŞTIRMANIN YÖNTEMİ

Bu çalışmada, nicel araştırma yöntemi ve bu yöntemin yüz yüze anket tekniği uygulanmıştır.

ARAŞTIRMANIN YAPILDIĞI YER

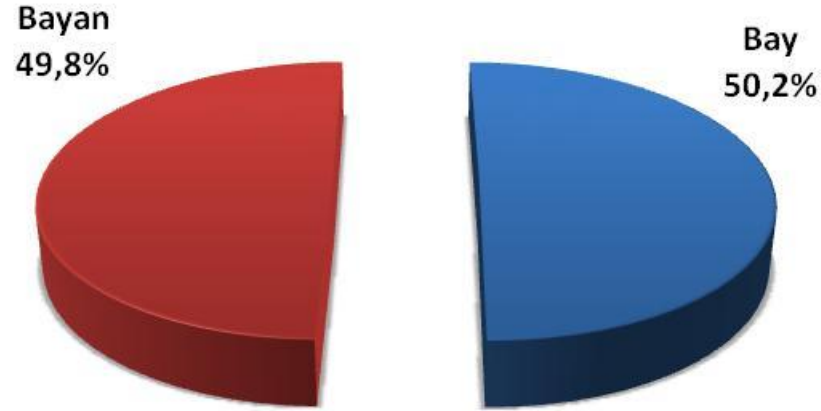
Araştırma Türkiye genelinde 17 ve bu illere bağlı 73 ilçede yapılmıştır. Örneklemin illere göre dağılımı aşağıda yer almaktadır;

	Frekans	Yüzde		Frekans	Yüzde
Adana	127	5,6	Kayseri	79	3,5
Ankara	269	11,9	Konya	100	4,4
Antalya	103	4,6	Malatya	80	3,6
Bursa	138	6,1	Manisa	80	3,6
Diyarbakır	60	2,7	Samsun	58	2,6
Erzurum	80	3,6	Trabzon	60	2,7
Gaziantep	80	3,6	Urfa	30	1,3
İstanbul	628	27,9	Van	60	2,7
İzmir	221	9,8		2253	100

DEMOGRAFİK BİLGİLER

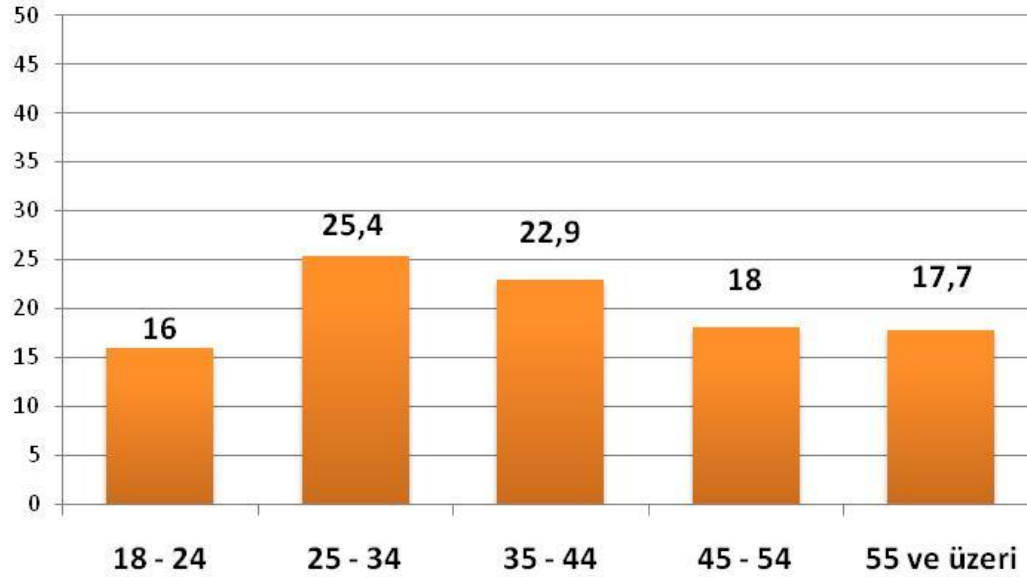
2

Görüşülen bireylerin cinsiyete göre dağılımı



	Frekans	Yüzde
Bay	1132	50,2
Bayan	1121	49,8
	2253	100

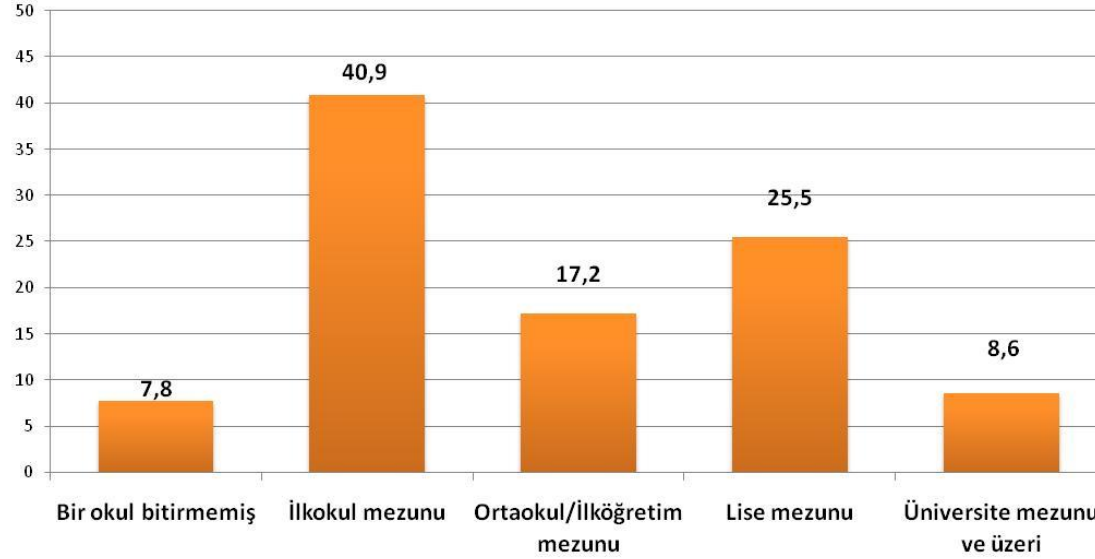
Görüşülen bireylerin yaş gruplarına göre dağılımı(%)*



	Frekans	Yüzde
18 - 24	359	16,0
25 - 34	572	25,4
35 - 44	515	22,9
45 - 54	404	18,0
55 ve üzeri	399	17,7
	2249	100

*Bu soruya 4 kişi cevap vermemiştir.

Görüşülen bireylerin eğitim durumuna göre dağılımı(%)*



	Frekans	Yüzde
Bir okul bitirmemiş	176	7,8
İlkokul mezunu	920	40,9
Ortaokul/İlköğretim mezunu	387	17,2
Lise mezunu	574	25,5
Üniversite mezunu ve üzeri	193	8,6
	2250	100

*Bu soruya 3 kişi cevap vermemiştir.

Görüşülen bireylerin meslekleri*

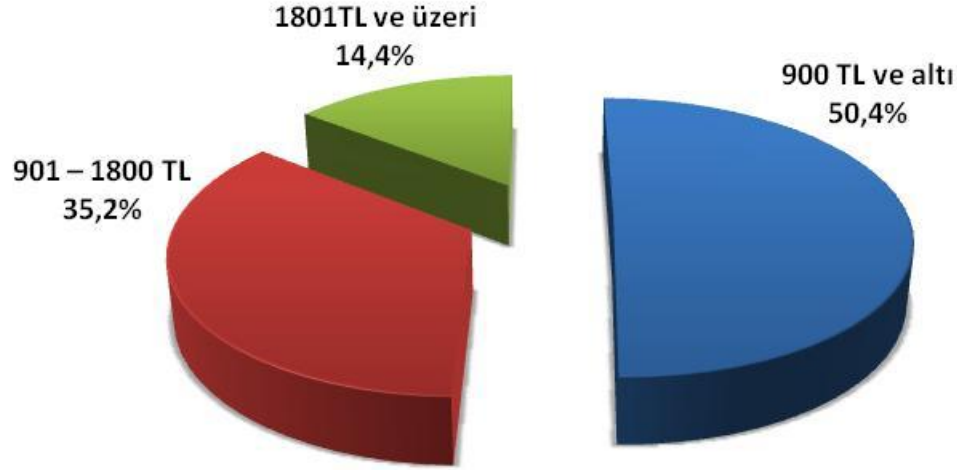
	Frekans	Yüzde
Ev hanımı	847	37,6
Emekli	287	12,7
Eđitimsiz işçi	246	10,9
Esnaf	182	8,1
Eđitilmiş işçi	176	7,8
Geliri düşük serbest meslek	141	6,3
Öđrenci	135	6,0
İşsiz	131	5,8
Memur	68	3,0
Geliri yüksek serbest meslek	39	1,7
	2252	100

*Bu soruya 1 kişi cevap vermemiştir.

AİLENİZİN (Tüm ev halkının kazancı, gayri menkul gelirleri vb dahil) aylık TOPLAM geliri nedir?

	Frekans	Yüzde	Geçerli Yüzde
450TL ve altı	221	9,8	10,0
451 – 900 TL	879	39,0	39,9
901 – 1350 TL	509	22,6	23,1
1351 – 1800 TL	267	11,9	12,1
1801 – 2250 TL	142	6,3	6,4
2251 – 2700 TL	105	4,7	4,8
2701 – 3150 TL	40	1,8	1,8
3151 – 3600 TL	15	0,7	0,7
3601 – 4050 TL	7	0,3	0,3
4051 – 4500 TL	3	0,1	0,1
4501 – 4950 TL	3	0,1	0,1
4951 – 5400 TL	7	0,3	0,3
5401 – 5950 TL	2	0,1	0,1
5951 TL ve üzeri	4	0,2	0,2
Ara Toplam	2204	97,8	100
Söylemek istemiyor	49	2,2	
	2253	100	

AİLENİZİN (Tüm ev halkının kazancı, gayri menkul gelirleri vb dahil) aylık TOPLAM geliri nedir? (Gruplanmış)



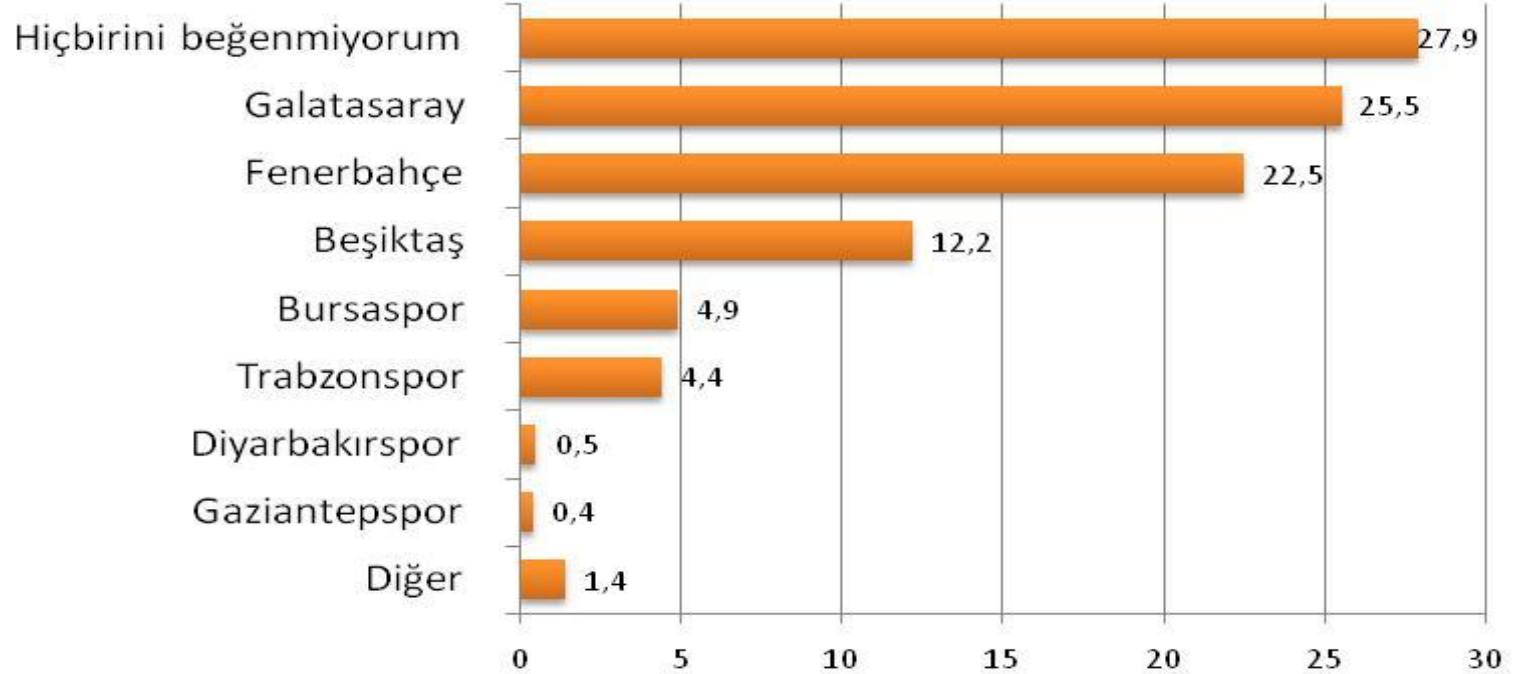
	Frekans	Yüzde	Geçerli Yüzde
900 TL ve altı	1110	48,8	49,9
901 – 1800 TL	776	34,9	35,2
1801 TL ve üzeri	318	14,1	14,9
Ara Toplam	2204	97,8	100
Söylemek istemiyor	49	2,2	
	2253	100	

ARAŐTIRMA BULGULARI

3

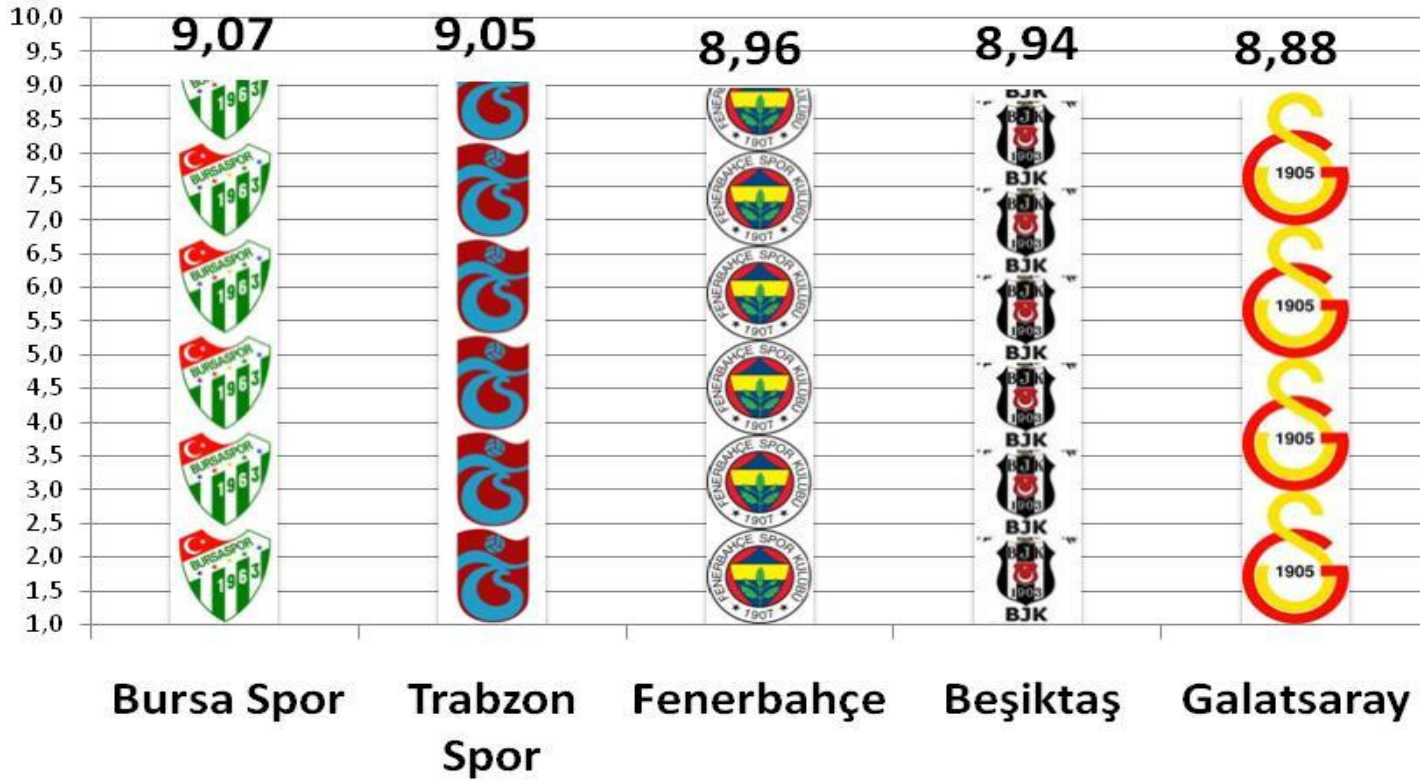
Türkiye’de Süper Lig’de oynayan futbol takımlarıyla ilgili yapılan bu araştırma iki ana bölümden oluşmaktadır. Birinci bölümde en beğenilen futbol takımı, futbol takımları ve taraftarlık ilişkileri ile futbol takımları ve sponsor marka ilişkileri incelenmiştir. İkinci bölümde ise J.Aaker’ın marka kişiliđi ölçeđi üzerinden Türkiye’deki futbol takımlarının marka kişilikleri analiz edilmiştir.

Türkiye Süper Lig'inde en beğendiğiniz futbol takımı hangisidir?(%)



Türkiye süper liginde en beğenilen futbol takımı Galatasaray'dır (%25.5). Ardından Fenerbahçe (%22.5), Beşiktaş (%12.2), Bursaspor (%4.9) ve Trabzonspor (4.4) gelmektedir. Veriler Galatasaray ve Fenerbahçe'nin bir beğeni grubu, Beşiktaş'ın bir beğeni grubu, Bursaspor ve Trabzonspor'un bir beğeni grubu ve diđer takımların ayrı bir beğeni grubu oluşturduđunu göstermektedir. Ayrıca katılımcıların %27.9'u hiçbir takımı beğenmediklerini söylemişlerdir.

Taraftarın En Beğendiği Takım İçin İtibar Puanı



Katılımcılara, en beğendikleri futbol takımının kendileri için itibar değerinin ne olduğu sorulduğunda, Bursaspor'a atfedilen itibar değeri 10 puan üzerinden 9.07, Trabzonspor'a atfedilen itibar değeri 9.05, Fenerbahçe'ye atfedilen itibar değeri 8.96, Beşiktaş'a atfedilen itibar değeri 8.94 ve Galatasaray'a atfedilen itibar değeri ise 8.88 olmuştur.

Futbol denilince akla gelen ilk marka



	Frekans	Yüzde	Geçerli Yüzde
Tukcell	497	22,1	33,7
Avea	231	10,3	15,7
Adidas	228	10,1	15,5
Turk Telekom	126	5,6	8,6
Nike	123	5,5	8,4
Ülker	60	2,7	4,1
Bank Asya	37	1,6	2,5
İddia	24	1,1	1,6
Ziraat Bankası	23	1,0	1,6
Efes Pilsen	22	1,0	1,5
Türk Hava Yolları	20	0,9	1,4
Ntv	16	0,7	1,1
Doğuş Otomotiv	13	0,6	0,9
Diğer	53	1,9	3,8
Ara Toplam I	1473	65,4	100
Fikri yok	679	30,1	
Cevap yok	101	4,5	
Ara Toplam II	780	34,6	
	2253	100	

Sponsorluk konusu futbol dünyasında çok önemli bir yer işgal etmektedir. Bu bağlamda, tüm katılımcılara sorulan “futbol denilince akla gelen ilk marka” sorusuna alınan cevaplara göre;

- Birinci sırada %33.7 ile Turkcell,
- İkinci sırada %15.7 ile Avea,
- Üçüncü sırada %15.5’le Adidas,
- Dördüncü sırada %8.6’yla Türk Telekom
- Beşinci sırada %8.4’le Nike bulunmaktadır.

Ancak normal frekans dağılımına göre bakıldığında katılımcıların ortalama %35’inin bu konuda bir fikri olmadığı ortaya çıkmıştır.

Milli takım denilince akla gelen ilk marka



	Frekans	Yüzde	Geçerli Yüzde
Tukcell	403	17,9	28,6
Avea	184	8,2	13,1
Adidas	152	6,7	10,8
Turk Telekom	148	6,6	10,5
Ülker	146	6,5	10,4
Nike	130	5,8	9,2
Ziraat Bankası	73	3,2	5,2
Türk Hava Yolları	65	2,9	4,6
İddia	29	1,3	2,1
Diğer	78	3,2	5,8
Ara Toplam I	1408	62,5	100
Fikri yok	722	32	
Cevap yok	123	5,5	
Ara Toplam II	845	37,5	
	2253	100	

Marka sorgulaması Milli Takım için yapılırken, tüm katılımcılara göre birinci sırada %28.6'yla Turkcell yer alırken, onu %13.1 ile Avea, %10.8'le Adidas takip etmektedir.

Beşiktaş denilince akla gelen ilk marka



	Frekans	Yüzde	Geçerli Yüzde
Cola Turka	234	10,4	27,8
Avea	134	5,9	15,9
Turkcell	96	4,3	11,4
Adidas	82	3,6	9,8
Nike	74	3,3	8,8
Beko	66	2,9	7,8
Ülker	22	1,0	2,6
Türk Hava Yolları	21	0,9	2,5
Ttnet	20	0,9	2,4
Türk Telekom	19	0,8	2,3
İddia	16	0,7	1,9
Puma	11	0,5	1,3
Diğer	46	1,7	5,2
Ara Toplam I	841	37,3	100
Fikrim yok	1219	54,1	
Cevap yok	193	8,6	
Ara Toplam II	1412	62,7	
	2253	100	

Tüm katılımcılara göre Beşiktaş denilince akla ilk gelen üç marka % 27.8 ile Cola Turka, %15.9 ile Avea ve 11.4 ile Turkcell'dir.

Fenerbahçe denilince akla gelen ilk marka

1. 

2. 

3. 

	Frekans	Yüzde	Geçerli Yüzde
Avea	501	22,2	56,3
Adidas	92	4,1	10,3
Turkcell	92	4,1	10,3
Ülker	60	2,7	6,7
Fenerium	31	1,4	3,5
Nike	24	1,1	2,7
Türk Telekom	21	0,9	2,4
Cola Turka	11	0,5	1,2
Diğer	58	2,3	6,2
Ara Toplam I	890	39,5	100
Fikrim yok	1190	52,8	
Cevap yok	173	7,7	
Ara Toplam II	1363	60,5	
	2253	100	

Tüm katılımcılara göre Fenerbahçe denilince akla gelen ilk üç marka %56.3 ile Avea, %10.3 ile Adidas ve yine %10.3 ile Turkcell'dir.

Galatasaray denilince akla gelen ilk marka



	Frekans	Yüzde	Geçerli Yüzde
Türk Telekom	264	11,7	29,0
Avea	253	11,2	27,8
Adidas	117	5,2	12,9
Turkcell	89	4,0	9,8
Nike	48	2,1	5,3
Ülker	38	1,7	4,2
Cola Turka	14	0,6	1,5
İddia	13	0,6	1,4
Efes Pilsen	11	0,5	1,2
Vodafone	11	0,5	1,2
Diğer	51	1,8	5,6
Ara Toplam I	909	40,3	100
Fikrim yok	1175	52,2	
Cevap yok	169	7,5	
Ara Toplam II	1344	59,7	
	2253	100	

Tüm katılımcılara göre Galatasaray denilince akla gelen ilk üç marka %29.0 ile Türk Telekom, %27.8 ile Avea ve %12.9 ile Adidas'tır.

Trabzonspor denilince akla gelen ilk marka

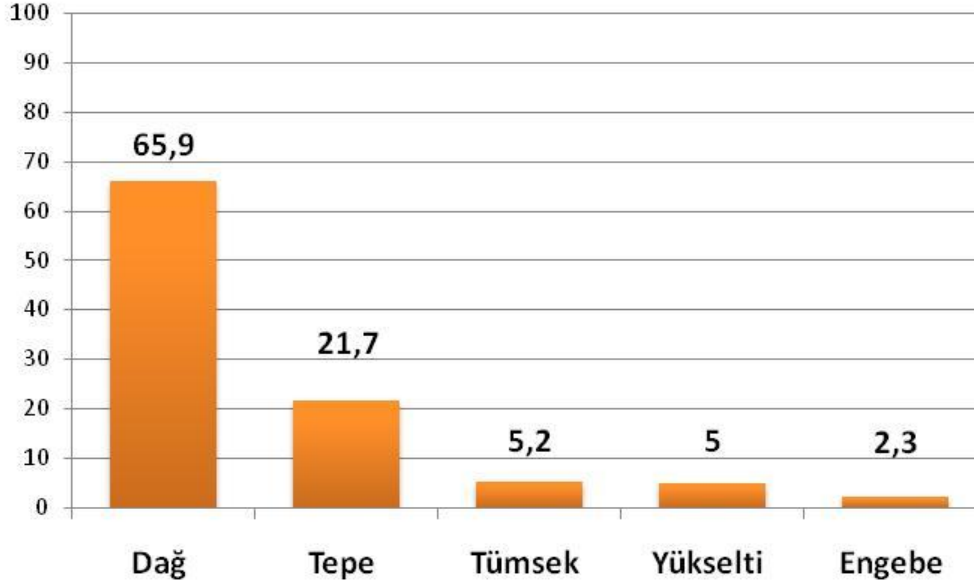


	Frekans	Yüzde	Geçerli Yüzde
Türk Telekom	191	8,5	27,8
Avea	174	7,7	25,3
Turkcell	68	3,0	9,9
Adidas	58	2,6	8,4
Nike	43	1,9	6,3
Cola Turka	22	1,0	3,2
Türk Hava Yolları	18	0,8	2,6
İddia	17	0,8	2,5
Efes Pilsen	16	0,7	2,3
Puma	13	0,6	1,9
Ülker	13	0,6	1,9
Ziraat Bankası	12	0,5	1,7
Ntv	8	0,4	1,2
Doğuş Otomotiv	7	0,3	1,0
Diğer	28	1,1	3,9
Ara Toplam I	909	30,5	100
Fikrim yok	1356	60,2	
Cevap yok	209	9,3	
Ara Toplam II	1565	69,5	
	2253	100	

Tüm katılımcılara göre Trabzonspor denilince akla gelen ilk üç marka %27.8 ile Türk Telekom, %25.3 ile Avea ve %9.9 ile Turkcell'dir.

Katılımcılar içinde belli bir futbol takımını beğendiđini söyleyen kitleye, futbol takımlarını bir kısım nesnelere özdeřleştirerek algılamaya dair iki farklı soru yöneltilmiřtir. Bunlardan biri markanın büyüklük algısına, diđerisi ise markanın hız ve dinamizm algısına dair sorulmuřtur. Marka büyüklüğüyle ilgili dađ, tepe, tümsek, yükselti ve engebe metaforları; hız için ise füze, uçak, otomobil, at arabası ve kađnı metaforları kullanılmıřtır. Bu tür özdeřleřtirmelere dair ifadeler ařađıdaki gibidir:

En beğendiğiniz takımı büyüklük olarak aşağıdaki nesnelere hangisiyle özdeşleştirirsiniz?(%)*



	Frekans	Yüzde
Dağ	1062	65,9
Tepe	349	21,7
Tümsek	83	5,2
Yükselti	80	5,0
Engebe	37	2,3
	1611	100

Markaya dair büyüklük algısına göre katılımcıların %65.9'unun en beğendikleri futbol takımını dağ ile özdeşleştirdikleri görülmüştür..

*Bu soruya 13 kişi cevap verilmemiştir.

Bursaspor'u büyüklük olarak aŐađıdaki nesnelere hangisiyle özdeŐleŐtirirsiniz?*

(Bu soru, en beđendiđi takımın Bursaspor olduđunu belirtenlere sorulmuŐtur.)

	Frekans	Yüzde
Dađ	58	52,7
Tepe	26	23,6
Tümsek	14	12,7
Yükselti	10	9,1
Engebe	2	1,8
	110	100

*Bu soruya 1 kiŐi cevap verilmemiŐtir.

En beđendiđi takım Bursaspor olan katılımcıların %52.7'si Bursaspor'u dađ ile özdeŐleŐtirmiŐlerdir. Bursaspor'u beđenenler bu takımı büyüklük olarak dađ ile özdeŐleŐtirme oranları diđerlerine göre daha düşüktür ve dördüncü sıradadır.

Fenerbahçe'yi büyüklük olarak aŐađıdaki nesnelere hangisiyle özdeŐleştirirsiniz?*

(Bu soru, en beđendiđi takımın Fenerbahçe olduđunu belirtenlere sorulmuŐtur.)

	Frekans	Yüzde
Dađ	329	65,7
Tepe	115	23
Yükselti	26	5,2
Tümsek	18	3,6
Engebe	13	2,6
	501	100

*Bu soruya 6 kiŐi cevap verilmemiŐtir.

En beđendiđi takım Fenerbahçe olan katılımcıların %65.7'si Fenerbahçe'yi dađ ile özdeŐleŐtirmiŐlerdir. En beđendikleri takım olarak Fenerbahçe'yi söyleyenlerin bu takımı büyüklük olarak dađ ile özdeŐleŐtirme oranları (Trabzonspor ile birlikte) üçüncü sıradadır.

Galatasaray'ı büyüklük olarak aŐađıdaki nesnelere hangisiyle özdeŐleŐtirirsiniz?*

(Bu soru, en beđendiđi takımın Galatasaray olduđunu belirtenlere sorulmuŐtur.)

	Frekans	Yüzde
Dađ	390	68,3
Tepe	117	20,5
Tümsek	30	5,3
Yükselti	22	3,9
Engebe	12	2,1
	571	100

*Bu soruya 3 kiŐi cevap verilmemiŐtir.

En beđendiđi takım Galatasaray olan katılımcıların %68.3'ü Galatasaray'ı dađ ile özdeŐleŐtirmişlerdir. En beđendikleri takım olarak Galatasaray'ı söyleyenlerin bu takımı büyüklük olarak dađ ile özdeŐleŐtirme oranları ilk beŐ takım içerisinde en yüksek derecede ve birinci sıradadır.

BeŐiktaŐ'ı byklk olarak aŐaĐıdaki nesnelere hangisiyle zdeŐleŐtirirsiniz?*

(Bu soru, en beĐendiĐi takımın BeŐiktaŐ olduĐunu belirtenlere sorulmuŐtur.)

	Frekans	Yzde
DaĐ	182	66,4
Tepe	58	21,2
Ykselti	15	5,5
Tmsek	13	4,7
Engebe	6	2,2
	274	100

*Bu soruya 1 kiŐi cevap verilmemiŐtir.

En beĐendiĐi takım BeŐiktaŐ olan katılımcıların %66.4' BeŐiktaŐ'ı daĐ ile zdeŐleŐtirmiŐlerdir. En beĐendikleri takım olarak BeŐiktaŐ'ı syleyenlerin bu takımı byklk olarak daĐ ile zdeŐleŐtirme oranları ikinci sıradadır.

Trabzonspor'u büyüklük olarak aŐađıdaki nesnelere hangisiyle özdeŐleŐtirirsiniz?*

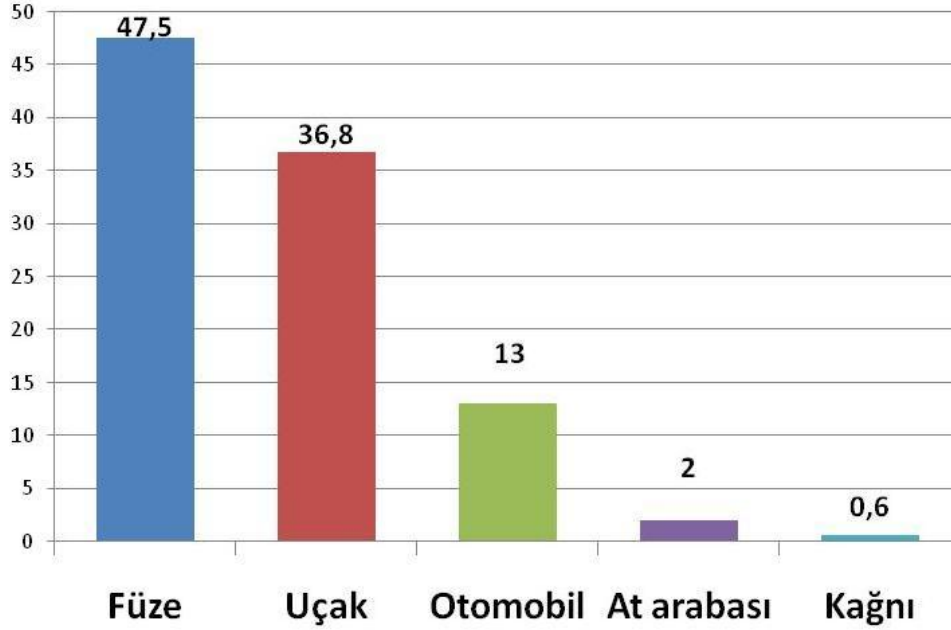
(Bu soru, en beđendiđi takımın Trabzonspor olduđunu belirtenlere sorulmuŐtur.)

	Frekans	Yüzde
Dađ	65	65,7
Tepe	24	24,2
Tümsek	4	4,0
Yükselti	3	3,0
Engebe	3	3,0
	99	100

*Bu soruya 1 kiŐi cevap verilmemiŐtir.

En beđendiđi takım Trabzonspor olan katılımcıların %65.7'si Trabzonspor'u dađ ile özdeŐleŐtirmiŐlerdir. En beđendikleri takım olarak Trabzonspor'u söyleyenlerin bu takımı büyüklük olarak dađ ile özdeŐleŐtirme oranları (Fenerbahçe ile birlikte) üçüncü sıradadır.

En beğendiğiniz takımı hız ve dinamizm olarak aşağıdakilerden hangisiyle özdeşleştirirsiniz?*



Markaya dair hız ve dinamizm algısına göre katılımcıların 47.5'inin en beğendikleri futbol takımını füze ile özdeşleştirdikleri görülmüştür..

	Frekans	Yüzde
Füze	764	47,5
Uçak	592	36,8
Otomobil	209	13,0
At arabası	32	2,0
Kağı	10	0,6
	1607	100

*Bu soruya 17 kişi cevap vermemiştir.

Bursaspor'u hız ve dinamizm olarak aŐađıdaki nesnelere hangisiyle özdeŐleŐtirirsiniz?*

(Bu soru, en beđendiđi takımın Bursaspor olduđunu belirtenlere sorulmuŐtur.)

	Frekans	Yüzde
Füze	45	40,9
Uçak	40	36,4
Otomobil	23	20,9
At arabası	2	1,8
	110	100

*Bu soruya 1 kiŐi cevap vermemiŐtir.

En beđendiđi takım Bursaspor olan katılımcıların %40.9'u Bursaspor'u füze ile özdeŐleŐtirmiŐlerdir. En beđendikleri takım olarak Bursaspor'u söyleyenlerin bu takımı hız ve dinamizm olarak füze ile özdeŐleŐtirme oranları ilk beŐ takım içerisinde beŐinci sıradadır.

Fenerbahçe'yi hız ve dinamizm olarak aŐađıdaki nesnelere hangisiyle özdeŐleŐtirirsiniz?*

(Bu soru, en beđendiđi takımın Fenerbahçe olduđunu
belirtenlere sorulmuŐtur.)

	Frekans	Yüzde
Füze	234	46,7
Uçak	200	39,9
Otomobil	58	11,6
At arabası	8	1,6
Kađını	1	0,2
	501	100

*Bu soruya 6 kiŐi cevap vermemiŐtir.

En beđendiđi takım Fenerbahçe olan katılımcıların %46.7'si Fenerbahçe'yi füze ile özdeŐleŐtirmiŐlerdir. En beđendikleri takım olarak Fenerbahçe'yi söyleyenlerin bu takımı hız ve dinamizm olarak füze ile özdeŐleŐtirme oranları ilk beŐ takım içerisinde dördüncü sıradadır.

Galatasaray'ı hız ve dinamizm olarak aŐađıdaki nesnelere hangisiyle özdeŐleŐtirirsiniz?*

(Bu soru, en beđendiđi takımın Galatasaray olduđunu belirtenlere sorulmuŐtur.)

	Frekans	Yüzde
Füze	283	49,6
Uçak	207	36,3
Otomobil	66	11,6
At arabası	12	2,1
Kađını	2	0,4
	570	100

*Bu soruya 4 kiŐi cevap vermemiŐtir.

En beđendiđi takım Galatasaray olan katılımcıların %49.6'sı Galatasaray'ı füze ile özdeŐleŐtirmiŐlerdir. En beđendikleri takım olarak Galatasaray'ı söyleyenlerin bu takımı hız ve dinamizm olarak füze ile özdeŐleŐtirme oranları ilk beŐ takım içerisinde ikinci sıradadır.

BeŐiktaŐ'ı hız ve dinamizm olarak aŐaĐıdaki nesnelere hangisiyle özdeŐleŐtirirsiniz?*

(Bu soru, en beĐendiĐi takımın BeŐiktaŐ olduĐunu belirtenlere sorulmuŐtur.)

	Frekans	Yüzde
Füze	128	47,1
Uçak	103	37,9
Otomobil	28	10,3
At arabası	8	2,9
KaĐnı	5	1,8
	272	100

*Bu soruya 3 kiŐi cevap vermemiŐtir.

En beĐendiĐi takım BeŐiktaŐ olan katılımcıların %47.1'i BeŐiktaŐ'ı füze ile özdeŐleŐtirmiŐlerdir. En beĐendikleri takım olarak BeŐiktaŐ'ı söyleyenlerin bu takımı hız ve dinamizm olarak füze ile özdeŐleŐtirme oranları ilk beŐ takım içerisinde üçüncü sıradadır.

Trabzonspor'u hız ve dinamizm aŐađıdaki nesnelere olarak hangisiyle özdeŐleŐtirirsiniz?*

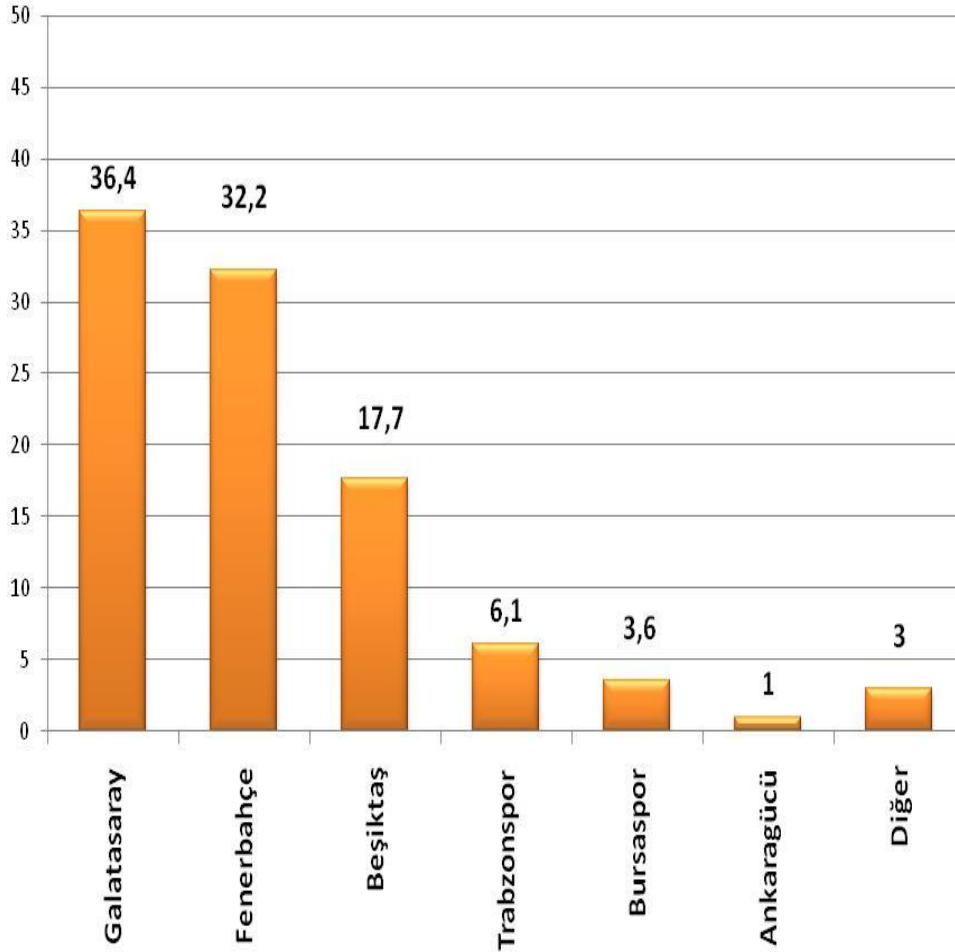
(Bu soru, en beđendiđi takımın Trabzonspor olduđunu belirtenlere sorulmuŐtur.)

	Frekans	Yüzde
Füze	50	51
Uçak	28	28,6
Otomobil	17	17,3
Kađını	2	2
At arabası	1	1
	98	100

*Bu soruya 2 kiŐi cevap vermemiŐtir.

En beđendiđi takım Trabzonspor olan katılımcıların %51'i Trabzonspor'u füze ile özdeŐleŐtirmiŐlerdir. En beđendikleri takım olarak Trabzonspor'u söyleyenlerin bu takımı hız ve dinamizm olarak füze ile özdeŐleŐtirme oranları ilk beŐ takım içerisinde birinci sıradadır.

Türkiye Süper Lig’inde hangi takımı tutuyorsunuz?(%)



Futbol söz konusu olduğunda en çok merak edilen konulardan biri de en çok hangi takımın taraftarı olduğu meselesidir.

Araştırma verileri Türkiye’de bir futbol takımı tutan kişilerin ilk beş takım itibarıyla;

•%36.4’ünün Galatasaray’ı,

•%32.2’sinin Fenerbahçe’yi,

•%17.7’sinin Beşiktaş’ı,

•%6.1’inin Trabzonspor’u,

•%3.6’sının Bursaspor’u tuttuğunu ortaya koymaktadır.

Frekans değerleri incelendiğinde ise toplumun %31.6’sının herhangi bir futbol takımı tutmadığı saptanmıştır.

Demografik Özelliklere Göre Türkiye Süper Ligi'nde Tutulan Takım Analizi

- Takip eden tabloda da görüleceđi üzere, takım tutmama eğilimi yaş yükseldikçe artmaktadır. Nitekim 18-24 yaş grubunun %20.6'sı takım tutmazken, 55 yaş ve üzerinde %49.9'u herhangi bir takım tutmadığını söylemektedir.
- Bunun gibi kadınların %41'i takım tutmazken erkekler bu oran %22.3'e düşmektedir.
- Yine takım tutmayanların oranı daha önce bir okul bitirmemişlerde %71'dir ve eğitim seviyesi yükseldikçe takım tutmama oranında düşüş görülmektedir.
- Gelir gruplarına bakıldığında da gelir seviyesi yükseldikçe takım tutma seviyesinin de yükseldiđi görülmektedir.
- Buradan çıkan sonuç yaşlı, kadın, eğitimsiz ve fakir kesimlerin takım tutmama eğilimlerinin diđer kesimlere göre daha yüksek olduğudur.
- Takım tutanların analizi yapıldığında ise 34 yaş altının ve 45-54 yaş arasında olanların daha çok Galatasaray'ı, 35-44 ile 55 yaş üzeri yaş grubunun Fenerbahçe'yi tuttuđu görülmektedir. Hem kadınlarda, hem erkeklerde Galatasaray taraftarının daha çok olduğuna, eğitim ve gelir gruplarında da yine Galatasaray'ın daha önde olduğuna anlaşılmaktadır.

Demografik özelliklere göre Türkiye Süper Ligi'nden tutulan takım(%)

	Takım tutmuyorum	Beşiktaş	Bursaspor	Fenerbahçe	Galatasaray	Trabzonspor	Diğer	
18 – 24	20,6	14,8	3,1	19,5	35,7	3,3	3,1	100
25 – 34	25	14,5	2,3	23,1	27,1	4,4	3,5	100
35 – 44	30,9	8,2	1,7	27,2	24,9	5,0	2,1	100
45 – 54	33,9	14,9	3,0	19,3	21,0	5,7	2,2	100
55 ve üzeri	49,9	8,5	2,3	19	16,0	2,0	2,3	100
Ki-kare:139,170 ; sd:24 ; p<05								
Bayan	41,0	11,6	1,6	19,3	22,1	2,5	1,9	100
Bay	22,3	12,6	3,3	24,7	27,7	5,8	3,5	100
Ki-kare: 103,792 ; sd:6 ; p<05								
Bir okul bitirmemiş	71,0	5,1	0,6	4,5	14,2	1,1	3,4	100
İlkokul mezunu	39,3	10,5	1,6	21,6	21,2	3,4	2,3	100
Ortaokul/İlköğretim mezunu	22,2	10,3	2,6	23,3	32	4,9	4,7	100
Lise mezunu	17,5	16,1	4,2	26,7	28,6	4,9	2,1	100
Üniversite mezunu ve üzeri	19,7	18,1	2,6	23,8	26,4	7,3	2,1	100
Ki-kare: 268,439 ; sd:24 ; p<05								
Alt gelir grubu	37,9	10,2	1,5	21	24	2,5	2,9	100
Orta gelir grubu	27,5	12,4	3,6	21,3	25,9	6,6	2,7	100
Üst gelir grubu	18,3	17,7	2,1	28	27,1	4,3	2,4	100
Ki-kare: 82,841 ; sd: 12 ; p<05								

Taraftarın Türkiye Süper Ligi'nde Tuttuđu Takıma Göre En Beğendiđi Takım Analizi

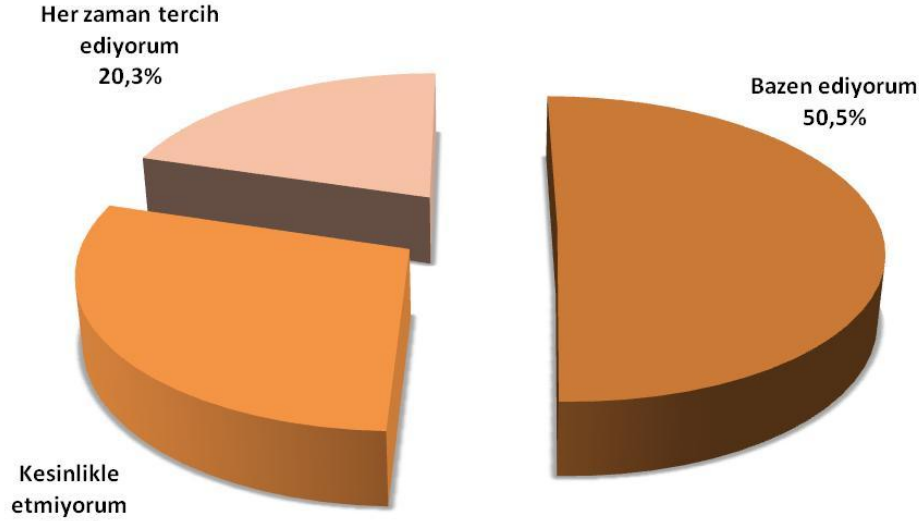
Türkiye'de tutulan takım ile en beğenilen takım arasında farklılıklar olabilmektedir. Bu durum takımlara göre analiz edildiđinde;

- Bursaspor taraftarlarının %90.9'unun en beğendiđi takım Bursaspor'dur.
- Fenerbahçe taraftarlarının %96.2'sinin en beğendiđi takım Fenerbahçe'dir.
- Galatasaray taraftarlarının %93.8'inin en beğendiđi takım Galatasaray'dır.
- Beşiktaş taraftarlarının %91.6'sının en beğendiđi takım Beşiktaş'tır.
- Trabzonspor taraftarlarının %96.8'inin en beğendiđi takım Trabzonspor'dur.

İlk beş takım taraftarlarından en çok kendi tuttuđu takımını beğenen kitle Trabzonspor kitesidir.

Takımınıza sponsor olan markaların ürünlerini tercih eder misiniz?*

(Bu soru bir Türkiye Süper Lig'inde bir takım tuttuğunu belirtenlere sorulmuştur.)



	Frekans	Yüzde
Bazen ediyorum	764	50,5
Kesinlikle etmiyorum	442	29,2
Her zaman tercih ediyorum	307	20,3
	1513	100

*Bu soruya 28 kişi cevap vermemiştir.

Araştırma kapsamında takımlara sponsor olan markalara dair taraftarların ürün tercihleri de incelenmiştir. Bu bağlamda taraftarların %20.3'ünün her zaman takımlarına sponsor olan markaları tercih etme eğiliminde olduğu anlaşılmaktadır. %50'si ise bazen bu tip bir tercihte bulunduğunu söylemektedir. Diğerleri ise (%29.2) kesinlikle böyle bir tercih içerisinde olmadıklarını belirtmektedirler.

Demografik özelliklere göre tutulan takıma sponsor olan markanın ürünlerinin tercih edilme durumu(%)

Demografik profil analizi yapıldığında;

- Sponsor markaların ürünlerini tercih etmede 25-34 yaş grubunun diğerlerine göre daha fazla bu tür bir marka tercihinde bulunduğu gözükmemektedir. Bu eğilim yaşlı kesimde diğerlerine göre daha düşüktür.
- Kadın ve erkekler arasında anlamlı bir farklılık gözükmemektedir.
- Eğitim grupları incelendiğinde, eğitim seviyesi yükseldikçe sponsor marka ürünleri tercihinin arttığı tespit edilmiştir.
- Gelir gruplarında da benzeri bir durum gözlemlenmektedir. Gelir seviyesi yükseldikçe sponsor marka ürünlerini tercih etme oranları yükselmektedir.

Demografik özelliklere göre tutulan takıma sponsor olan markanın ürünlerinin tercih edilme durumu(%)

	Kesinlikle etmiyorum	Bazen ediyorum	Her zaman tercih ediyorum	
18 - 24	25,3	55,1	19,6	100
25 - 34	24,5	52,0	23,5	100
35 - 44	29,3	50,9	19,8	100
45 - 54	36,4	43,3	20,3	100
55 ve üzeri	34,8	49,5	15,7	100
Ki- Kare: 19,943; sd: 8; p<0,05				
Bayan	29,9	50,9	19,2	100
Bay	28,7	50,2	21,1	100
Ki- Kare: 38,596; sd: 8; p<0,05				
Bir okul bitirmemiş	36,0	58,0	6,0	100
İlkokul mezunu	31,2	53,9	14,9	100
Ortaokul/İlköğretim mezunu	30,7	48,6	20,6	100
Lise mezunu	23,4	50,7	25,9	100
Üniversite mezunu ve üzeri	35,5	38,2	26,3	100
Ki- Kare: 19,192; sd: 4; p<0,05				
Alt gelir grubu	31,7	51,0	17,3	100
Orta gelir grubu	24,1	54,2	21,6	100
Üst gelir grubu	33,7	41,9	24,3	100

**BeŐiktaŐ'a sponsor olduĐu iin
Cola Turka markasını tercih ediyor musunuz?***
(Bu soru, BeŐiktaŐ taraftarlarına sorulmuŐtur.)

	Frekans	Yüzde
Kesinlikle etmiyorum	117	43,5
Bazen ediyorum	100	37,2
Hep Cola Turka iiyorum	52	19,3
	269	100

*Bu soruya 4 kiŐi cevap vermemiŐtir.

BeŐiktaŐ taraftarlarının %19.3'ü her zaman Cola Turka itiĐini belirtmektedir. Bazen böyle bir tercihte bulunanların oranıysa %37.2'dir.

**Fenerbahçe'ye sponsor olduđu için
Avea markasını tercih ediyor musunuz?***
(Bu soru, Fenerbahçe taraftarlarına sorulmuŐtur.)

	Frekans	Yüzde
Bazen ediyorum	238	48,1
Kesinlikle etmiyorum	198	40,0
Her zaman Avea kullanıyorum	59	11,9
	495	100

*Bu soruya 1 kiŐi cevap vermemiŐtir.

Fenerbahçe taraftarlarının %11.9'u her zaman Avea kullandığını belirtmektedir. Bazen böyle bir tercihte bulunanların oranıysa %48.1'dir.

**Galatasaray'a sponsor olduĐu iin
Türk Telekom markasını tercih ediyor musunuz?***
(Bu soru, Galatasaray taraftarlarına sorulmuŐtur.)

	Frekans	Yüzde
Bazen ediyorum	233	41,7
Kesinlikle etmiyorum	166	29,7
Her zaman Türk Telekom tercih ediyorum	160	28,6
	559	100

*Bu soruya 2 kiŐi cevap vermemiŐtir.

Galatasaray taraftarlarının %28.8'i her zaman Türk Telekom'u tercih ettiĐini belirtmektedir. Bazen böyle bir tercihte bulunanların oranıysa %41.7'dir.

**Trabzonspor'a sponsor olduĐu iin
Türk Telekom markasını tercih ediyor musunuz?**
(Bu soru, Trabzonspor taraftarlarına sorulmuŐtur.)

	Frekans	Yüzde
Bazen ediyorum	47	50,0
Her zaman Türk Telekom tercih ediyorum	29	30,9
Kesinlikle etmiyorum	18	19,1
	94	100

Trabzonspor taraftarlarının %30.9'u her zaman Türk Telekom'u tercih ettiĐini belirtmektedir. Bazen böyle bir tercihte bulunanların oranıysa %50'dir.

Demografik özelliklere göre Beşiktaş taraftarının takıma sponsor olan Cola Turka'yı tercih etme durumu(%)

	Kesinlikle etmiyorum	Bazen ediyorum	Hep Cola Turka içiyorum	
18 - 24	47,2	37,7	15,1	100
25 - 34	43,2	29,6	27,2	100
35 - 44	26,8	46,3	26,8	100
45 - 54	45,8	44,1	10,2	100
55 ve üzeri	52,9	32,4	14,7	100
Bayan	49,2	35,9	14,8	100
Bay	38,3	38,3	23,4	100
Bir okul bitirmemiş	55,6	33,3	11,1	100
İlkokul mezunu	36,5	44,8	18,8	100
Ortaokul/İlköğretim mezunu	37,5	37,5	25	100
Lise mezunu	42,9	37,4	19,8	100
Üniversite mezunu ve üzeri	69,7	15,2	15,2	100
Alt gelir grubu	44,1	45,0	10,8	100
Orta gelir grubu	36,8	37,9	25,3	100
Üst gelir grubu	50,9	24,6	24,6	100
Ki- Kare: 12,655; sd: 4; p<0,05				

Demografik özelliklere göre Fenerbahçe taraftarının takıma sponsor olan Avea'yı tercih etme durumu(%)

	Kesinlikle etmiyorum	Bazen ediyorum	Her zaman Avea kullanıyorum	
18 - 24	31,4	52,9	15,7	100
25 - 34	35,6	47,7	16,7	100
35 - 44	46,8	46,8	6,5	100
45 - 54	46,2	42,3	11,5	100
55 ve üzeri	36,8	52,6	10,5	100
Bayan	42,1	46,8	11,1	100
Bay	38,4	49,1	12,5	100
Bir okul bitirmemiş	50,0	50,0	-	100
İlkokul mezunu	41,7	49,2	9,0	100
Ortaokul/İlköğretim mezunu	41,1	44,4	14,4	100
Lise mezunu	34,9	48,0	17,1	100
Üniversite mezunu ve üzeri	45,7	50,0	4,3	100
Alt gelir grubu	40,4	50,4	9,1	100
Orta gelir grubu	38,8	46,1	15,2	100
Üst gelir grubu	41,3	45,7	13,0	100

Demografik özelliklere göre Galatasaray taraftarının takıma sponsor olan Türk Telekom'u tercih etme durumu(%)

	Kesinlikle etmiyorum	Bazen ediyorum	Her zaman Türk Telekom tercih ediyorum	
18 - 24	32,0	44,5	23,4	100
25 - 34	28,6	45,5	26,0	100
35 - 44	23,4	43,0	33,6	100
45 - 54	32,9	38,8	28,2	100
55 ve üzeri	34,9	28,6	36,5	100
Bayan	26,3	46,2	27,5	100
Bay	32,4	38,1	29,5	100
Bir okul bitirmemiş	24,0	56,0	20,0	100
İlkokul mezunu	29,4	45,9	24,7	100
Ortaokul/İlköğretim mezunu	35,5	35,5	29,0	100
Lise mezunu	25,6	42,1	32,3	100
Üniversite mezunu ve üzeri	32,0	32,0	36,0	100
Alt gelir grubu	34,2	43,0	22,8	100
Orta gelir grubu	23,0	45,0	32,0	100
Üst gelir grubu	32,6	29,2	38,2	100
Ki- Kare: 15,759; sd: 4; p<0,05				

Demografik özelliklere göre Trabzonspor taraftarının, takıma sponsor olan Türk Telekom'u tercih etme durumu(%)

	Kesinlikle etmiyorum	Bazen ediyorum	Her zaman Türk Telekom tercih ediyorum	
18 - 24	8,3	16,7	75,0	100
25 - 34	16,0	68,0	16,0	100
35 - 44	26,9	50,0	23,1	100
45 - 54	17,4	43,5	39,1	100
55 ve üzeri	25,0	62,5	12,5	100
Bayan	25,0	46,4	28,6	100
Bay	16,7	51,5	31,8	100
Bir okul bitirmemiş	-	50,0	50,0	100
İlkokul mezunu	25,8	54,8	19,4	100
Ortaokul/İlköğretim mezunu	36,8	42,1	21,1	100
Lise mezunu	-	53,6	46,4	100
Üniversite mezunu ve üzeri	21,4	42,9	35,7	100
Alt gelir grubu	21,4	42,9	35,7	100
Orta gelir grubu	15,7	54,9	29,4	100
Üst gelir grubu	28,6	42,9	28,6	100

Aşağıda takımlar ve sponsorlar ile ilgili ifadelerle ne derece katıldığınızı belirtir misiniz?

		Hiç katılmıyorum	Katılmıyorum	Kısmen katılıyorum	Katılıyorum	Tamamen katılıyorum	Toplam	Ortalama
Sponsorun ürününü kullandığımda takımıma destek verdiğimi düşünürüm	Frekans	141	225	334	598	235	1533	3,37
	Yüzde	9,2	14,7	21,8	39	15,3	100	
Sponsorun ürününü/ reklamını vb. gördüğümde takımım aklıma gelir	Frekans	143	253	355	597	183	1531	3,28
	Yüzde	9,3	16,5	23,2	39	12	100	
Takımına sponsor olan marka diğer markalara göre bir adım öndedir	Frekans	114	270	413	606	131	1534	3,24
	Yüzde	7,4	17,6	26,9	39,5	8,5	100	

Önemine binaen sponsor ürünü kullanmayla takım tutma arasındaki ilişkiler de incelenmiştir. Bu çerçevede katılımcıların ortalama %75'i sponsorun ürününü kullandığında takımına destek verdiğini düşünmekte, sponsor olan markayı diğer markalara göre bir adım önde görmekte ve sponsorun ürününü ya da reklamını gördüğünde bu ona takımını çağrıştırmaktadır.

MARKA KİŞİLİĞİ ÖLÇEĞİ ANALİZİ

4

Marka Kişiliği Ölçeği

Araştırmanın bu bölümünde J. Aaker'ın marka kişiliği ölçeği kullanılmıştır. Aaker bu modelle kişilik boyutlarını ölçen genellenebilir, geçerli ve güvenilir bir skala geliştirmeyi amaçlamıştır. Bu ölçekle markalar arasındaki farklılıklar açıklanabilmektedir. Aaker (1996) tarafından geliştirilen 5 boyut ve bölündüğü 15 kişilik özelliği ve 61 alt özellik şunlardır:

Düzyey 1	Düzyey 2
•İçtenlik	•Makul Aile odaklı, işçi, geleneksel, kasabalı •Dürüst Samimi, sahici, etik, düşünceli, insancıl •Haysiyetli Özgün, içi dışı bir, yaşlanmaz, klasik, eski moda •Neşeli Duygusal, dost, sıcakkanlı, mutlu
•Coşku	•Cesur Modayı izleyen, heyecanlı, alışılmamış, kışkırtıcı •Canlı Soğukkanlı, genç, güzel, sempatik, gözü pek •Yaratıcı Benzersiz, esprili, şaşırtıcı, estetik güzelliği olan, eğlenceli •Modern Bağımsız, çağdaş, yenilikçi, girişken
•Yeterlik	•Güvenilir Çalışkan, uzman, güvene layık, itinalı •Yetenek Resmî, ciddi, kurumsal •Başarılı Lider, kendinden emin, sözü geçen
•İncelikli Düşünce	•Üst Sınıf Çekici, iyi görünümlü, gösterişli, görmüş geçirmiş •Cazibeli Kadınsı, telaşsız, seksi, kibar
•Kuvvetlilik	•Dışa Dönük Erkeksi, batılı, hareketli, atletik •Sağlam Saçmalamayan, kuvvetli, sert

Marka Kişiliği Ölçeği Parametreleri Ortalama Değer Analizleri* (Genel)

Katılımcılar marka kişiliği ölçeği sorularına en beğendikleri futbol takımı üzerinden cevap vermişlerdir. Kendilerine yöneltilen sorulara 1 hiç katılmıyorum, 5 tamamen katılıyorum olmak üzere 1 ile 5 arasında puan vermişlerdir. Bu puanlamaya göre 5 üzerinden ortalama değerler hesaplanmıştır. Bu çerçevede en beğenilen ilk beş takımın verileri görsel grafikler haline getirilmiştir. Buna göre takımların marka kişiliği özelliklerinde en öne çıkan parametreler ilk beşi itibariyle liderlik, atletiklik, kendinden eminlik, kuvvetlilik ve güvene layıklıktır. Marka kişiliğinde en geri planda bırakılan yani en beğenilen takımla özdeşleştirilmeyen özellikler ise işçi, kasabalı, eski moda, seksi ve kadınsı parametreleridir.

Bursaspor, Fenerbahçe, Galatasaray, Beşiktaş ve Trabzonspor'un marka kişiliği genel ortalama puanları analiz edildiğinde, beğendiği takıma en çok pozitif yükleme yapanların Trabzonspor'u beğenenler olduğu görülmüştür. Beğenenleri tarafından pozitif yüklemde Bursaspor ve Beşiktaş ikinci, Galatasaray'ın üçüncü, Fenerbahçe ise dördüncü sırada yer almaktadır.

Aaker ölçeğinde Düzey 2'yi oluşturan kişilik özellikleri tek tek analiz edildiğinde beğeni ifade eden katılımcılara göre makul olma, dürüst olma, haysiyetli olma, neşeli olma, cesur olma, canlı olma, yaratıcı olma, modern olma, güvenilir olma, başarılı olma, üst sınıf olma, dışa dönük olma, sağlam olma ve içtenlikli olma gibi kişilik özelliklerinde Trabzonspor diğer takımlara göre daha önde çıkmaktadır. Yetenekli olmada Trabzonspor en geride bulunurken diğer takımlardan Beşiktaş, Bursaspor, Fenerbahçe ve Galatasaray eşit ortalama değerlerle (4.00) önde bulunmaktadırlar. Yine cazibeli olma kişilik özelliğinde de Trabzonspor en geride bulunurken birinci sırada Beşiktaş, ikinci sırada Bursaspor, üçüncü sırada Galatasaray, dördüncü sırada Fenerbahçe yer almıştır.

Marka Kişiliği Ölçeği Parametreleri Ortalama Değerleri* (GENEL)

	Ortalama		Ortalama		Ortalama		Ortalama
Lider	4,15	İyi görünümlü	4,03	Dost	3,97	Batılı	3,90
Atletik	4,12	Sempatik	4,02	Genç	3,96	Erkeksi	3,78
Kendinden emin	4,11	Bağımsız	4,02	Ciddi	3,95	Kışkırtıcı	3,73
Kuvvetli	4,11	Kurumsal	4,01	İçi dışı bir	3,94	Kibar	3,73
Güvene layık	4,10	Mutlu	4,00	Yaşlanmaz	3,94	Duygusal	3,72
Uzman	4,09	Çekici	4,00	Samimi	3,94	Geleneksel	3,69
Hareketli	4,09	Sahici	3,99	Şaşırtıcı	3,93	Alışılmamış	3,68
Girişken	4,09	İnsancıl	3,99	Espirili	3,93	Soğukkanlı	3,65
Çalışkan	4,08	Eğlenceli	3,99	Heyecanlı	3,92	Klasik	3,54
Çağdaş	4,07	Özgün	3,98	Estetik güzelliği olan	3,92	Telaşsız	3,40
Yenilikçi	4,07	Sıcakkanlı	3,98	Resmi	3,92	Aile odaklı	3,38
Gözü pek	4,05	Düşünceli	3,98	Modayı izleyen	3,91	İşçi	3,32
Sözü geçen	4,04	Etik	3,98	Sert	3,91	Kasabalı	3,12
Benzersiz	4,03	Gösterişli	3,97	Saçmalamayan	3,91	Eski moda	3,01
İtinalı	4,03	Güzel	3,97	Görmüş geçirmiş	3,90	Seksi	2,93
						Kadınsı	2,18

*Ortalama değerler 1 – 5 puan üzerinden hesaplanmıştır.

Bursaspor için Marka KiŐiliĐi ÖlçeiĐi DeĐerlendirmesi

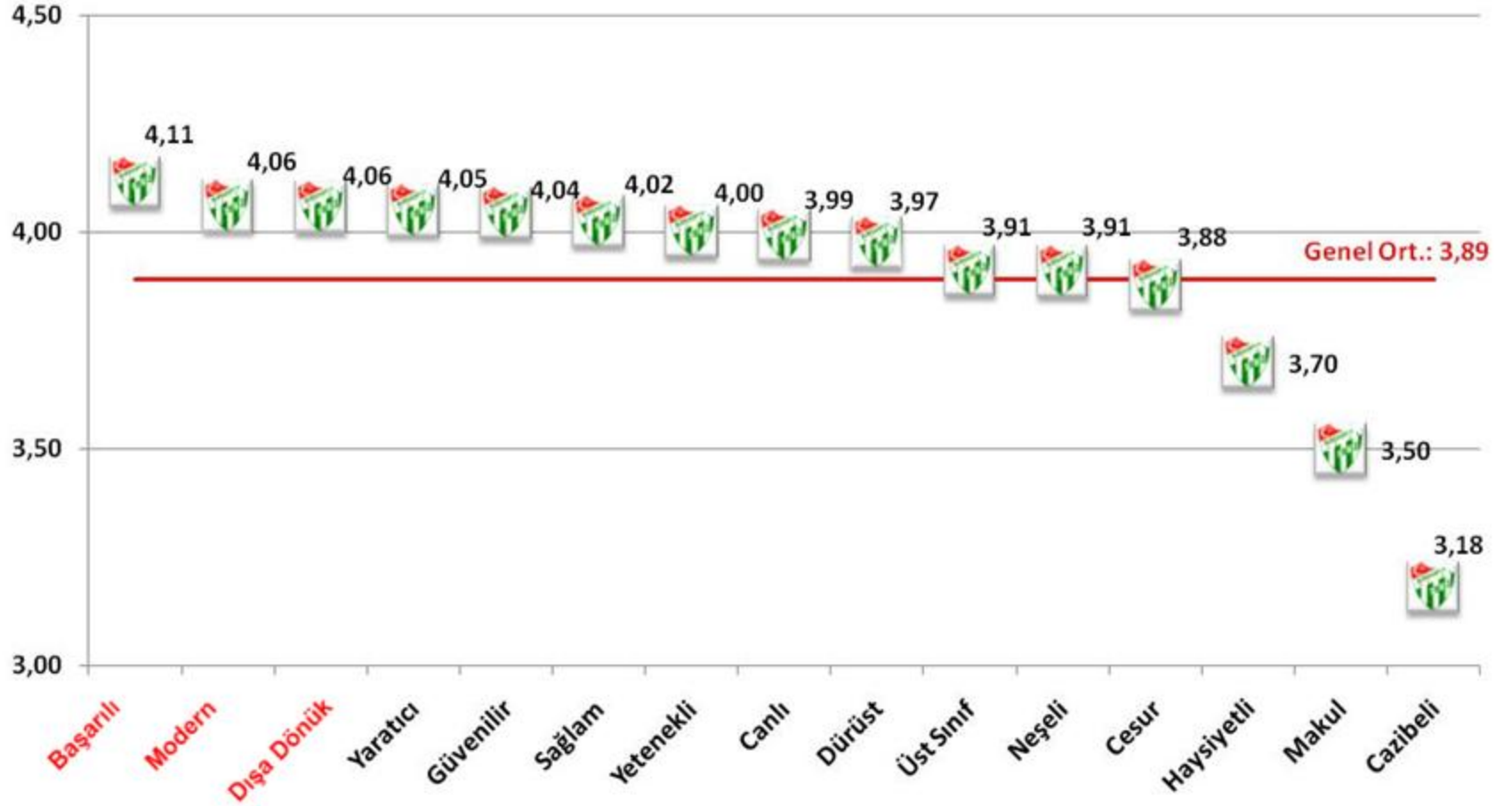
Bursaspor İçin Marka Kişiliği Ölçeği Ortalama Puanlar*

	Ortalama		Ortalama		Ortalama		Ortalama
Sempatik	4,21	Samimi	4,06	Estetik güzelliği olan	3,98	Alışılmamış	3,86
Lider	4,20	Çağdaş	4,06	İyi görünümlü	3,97	Modayı izleyen	3,84
Hareketli	4,19	Bağımsız	4,05	İnsancıl	3,97	Sıcakkanlı	3,84
Kuvvetli	4,17	Güzel	4,05	Eğlenceli	3,97	Kışkırtıcı	3,83
Benzersiz	4,17	İtinalı	4,05	Saçmalamayan	3,97	Geleneksel	3,76
Kendinden emin	4,15	Özgün	4,05	Uzman	3,97	Görmüş geçirmiş	3,69
Güvene layık	4,14	Çekici	4,04	Etik	3,95	Aile odaklı	3,63
Atletik	4,14	Espirili	4,04	Sahici	3,95	Duygusal	3,59
Genç	4,14	Erkeksi	4,01	Gösterişli	3,94	Soğukkanlı	3,43
Gözü pek	4,12	Çalışkan	4,01	Düşünceli	3,93	Telaşsız	3,41
Dost	4,11	İçi dışı bir	4,01	Resmi	3,93	Klasik	3,39
Girişken	4,11	Yenilikçi	4,01	Sert	3,93	Kasabalı	3,34
Mutlu	4,09	Sözü geçen	3,99	Yaşlanmaz	3,90	İşçi	3,26
Ciddi	4,08	Kurumsal	3,99	Batılı	3,88	Eski moda	3,14
Şaşırtıcı	4,08	Heyecanlı	3,98	Kibar	3,86	Seksi	3,12
						Kadınsı	2,32

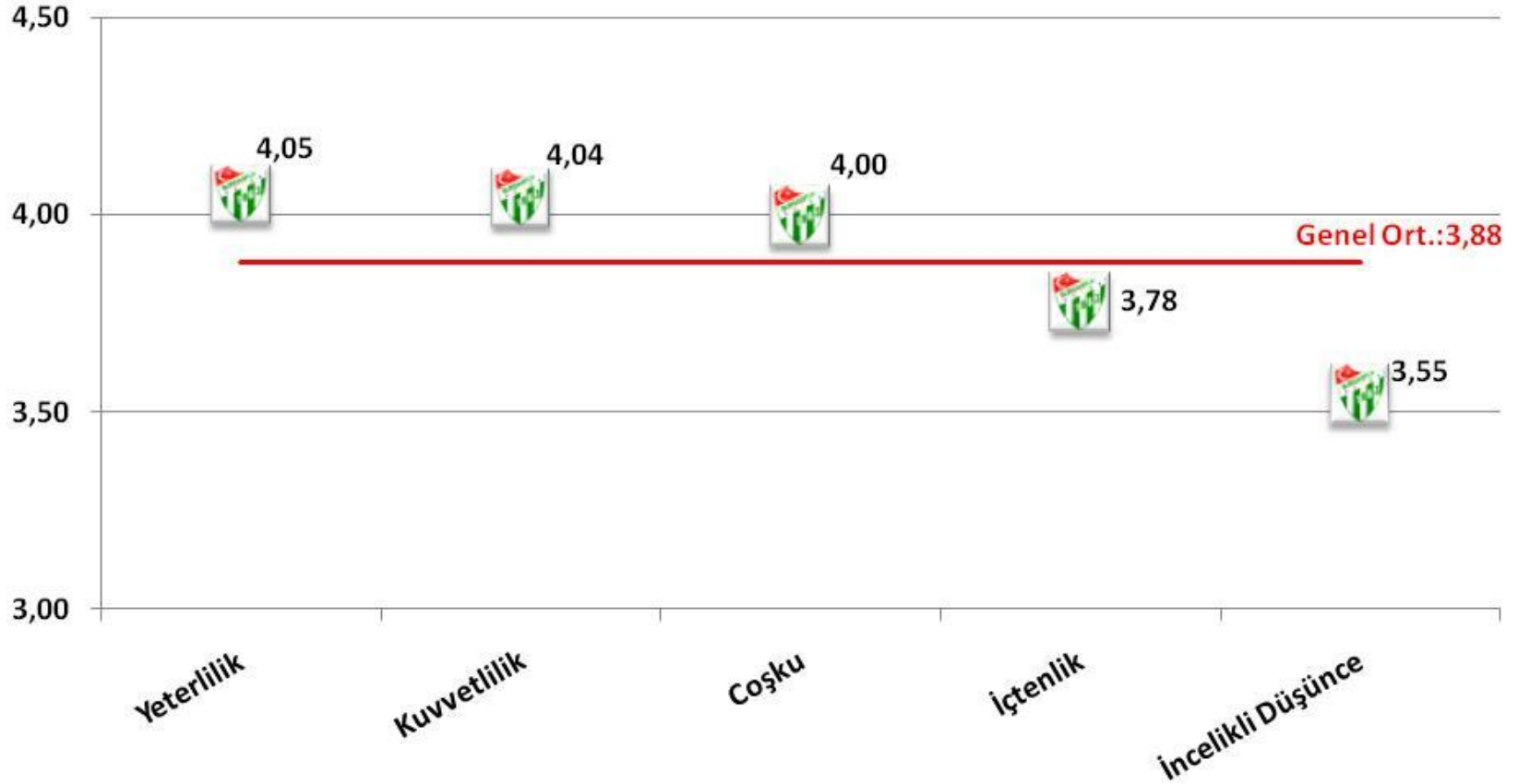
*Ortalama 1 – 5 puan üzerinden hesaplanmıştır.

Bursaspor'un marka kişiliği özelliklerinde en öne çıkan parametreler ilk beşi itibariyle sempatik, lider, hareketli, kuvvetli ve benzersiz parametreleri olurken;. en geri planda bırakılan yani Bursaspor ile özdeşleştirilmeyen özellikler ise kasabalı, işçi, eski moda, seksi ve kadınsı parametreleridir.

Bursaspor için Düzey 2 Marka Kişiliği Ortalama Puanları*



Bursaspor, Aaker Marka Kişiliği Ölçeği Düzey 2'de kendi beğenenleri tarafından yüksek düzeyde başarılı, modern ve dışa dönük bulunurken; düşük düzeyde haysiyetli, makul ve cazibeli bulunmaktadır.

Bursaspor için Düzey 1 Marka Kişiliđi Ortalama Puanları*

Beşiktaş, Aaker Marka Kişiliđi Ölçeđi Düzey 1'de kendi beğenenleri tarafından Yeterlilik özelliđi ile özdeşleştirilmektedir. Yeterlilik boyutu güvenilirlik, yetenek ve başarıdan oluşmaktadır. Diđer taraftan güvenilir olma çalıőkan, uzman, güvene layık ve itinalı olma; yetenek resmi, ciddi ve kurumsal olma; başarılı ise lider, kendinden emin ve sözü geçen parametrelerinden oluşmaktadır.

Fenerbahçe İin Marka KiŐiliĐi ÖleĐi DeĐerlendirmesi

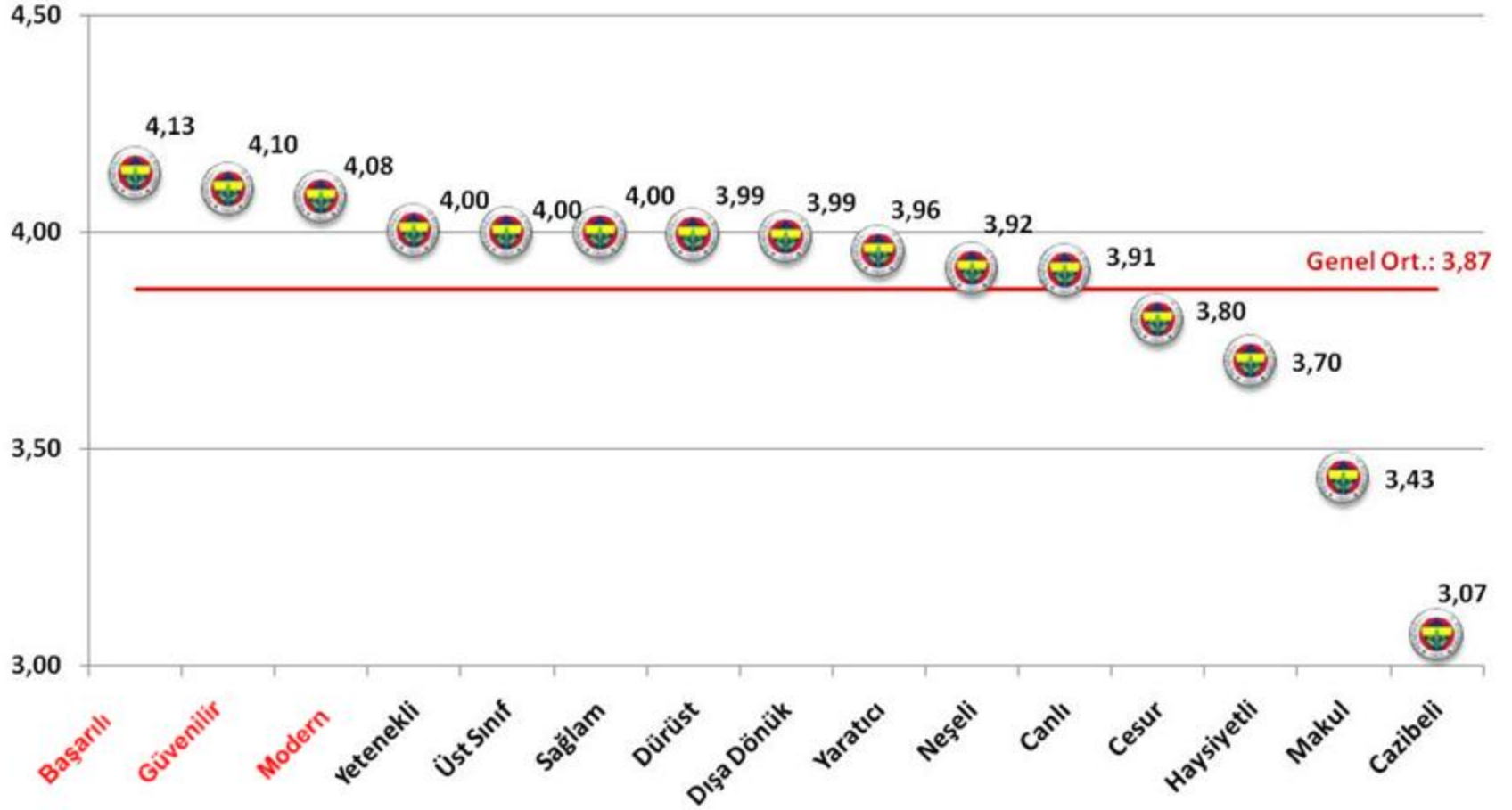
Fenerbahçe için Marka Kişiliği Ölçeği Ortalama Puanlar*

	Ortalama		Ortalama		Ortalama		Ortalama
Lider	4,17	İnsancıl	4,04	Eğlenceli	3,97	Batılı	3,90
Atletik	4,17	Gösterişli	4,03	Resmi	3,96	Erkeksi	3,79
Kendinden emin	4,16	Sahici	4,03	Sempatik	3,96	Kibar	3,76
Kuvvetli	4,14	Benzersiz	4,02	Ciddi	3,96	Duygusal	3,74
Girişken	4,13	Gözü pek	4,02	Etik	3,95	Kışkırtıcı	3,72
Uzman	4,12	Bağımsız	4,01	Samimi	3,95	Geleneksel	3,68
Güvene layık	4,11	Düşünceli	4,01	Şaşırtıcı	3,94	Soğukkanlı	3,68
Çalışkan	4,11	Çekici	3,99	Estetik güzelliği olan	3,93	Alışılmamış	3,64
Yenilikçi	4,10	Özgün	3,98	Saçmalamayan	3,93	Aile odaklı	3,62
Hareketli	4,10	Mutlu	3,98	Genç	3,93	Klasik	3,53
Kurumsal	4,08	İçi dışı bir	3,98	Sert	3,93	Telaşsız	3,41
Çağdaş	4,07	Yaşlanmaz	3,97	Görmüş geçirmiş	3,92	İşçi	3,27
Sözü geçen	4,07	Dost	3,97	Heyecanlı	3,92	Kasabalı	3,16
İtinalı	4,06	Sıcakkanlı	3,97	Modayı izleyen	3,92	Eski moda	3,05
İyi görünümlü	4,06	Güzel	3,97	Espirili	3,91	Seksi	2,92
						Kadınsı	2,20

*Ortalama 1 – 5 puan üzerinden hesaplanmıştır.

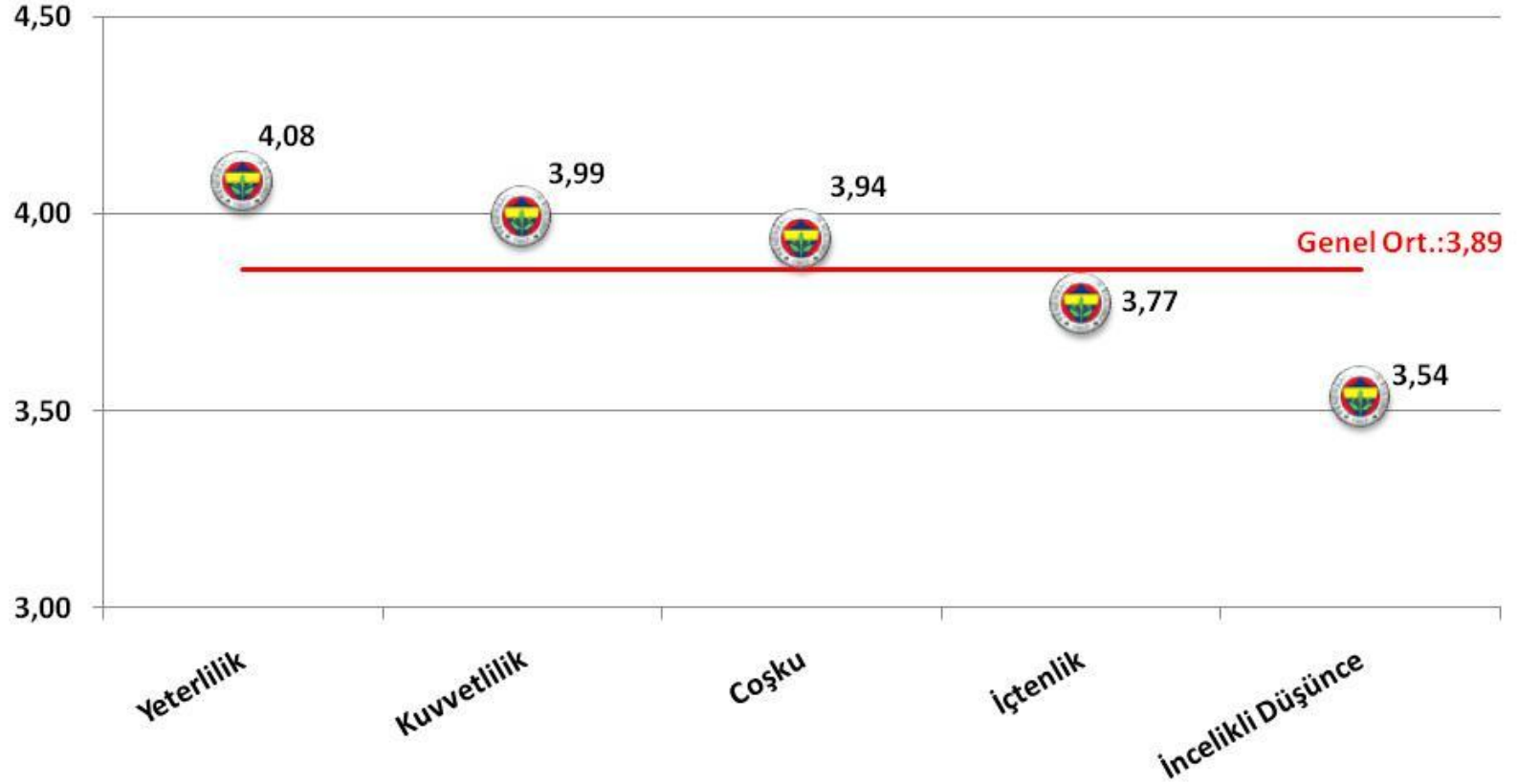
Fenerbahçe'nin marka kişiliği özelliklerinde en öne çıkan parametreler ilk beşi itibariyle lider, atletik, kendinden emin, kuvvetli ve girişken parametreleri olurken; en geri planda bırakılan yani Fenerbahçe ile özdeşleştirilmeyen özellikler ise işçi, kasabalı, eski moda, seksi ve kadınsı parametreleridir.

Fenerbahçe için Düzey 2 Marka Kişiliği Ortalama Puanları



Fenerbahçe, Aaker Marka Kişiliği Ölçeği Düzey 2'de kendi beğenenleri tarafından yüksek düzeyde başarılı, güvenilir ve modern bulunurken; düşük düzeyde haysiyetli, makul ve cazibeli bulunmaktadır.

Fenerbahçe için Düzey 1 Marka Kişiliği Ortalama Puanları



Fenerbahçe, Aaker Marka Kişiliği Ölçeği Düzey 1'de kendi beğenenleri tarafından Yeterlilik özelliği ile özdeşleştirilmektedir. Yeterlilik boyutu güvenilirlik, yetenek ve başarıdan oluşmaktadır. Diğer taraftan güvenilir olma çalışkan, uzman, güvene layık ve itinalı olma; yetenek resmi, ciddi ve kurumsal olma; başarılı ise lider, kendinden emin ve sözü geçen parametrelerinden oluşmaktadır.

Galatasaray için Marka KiőiliĐi ÖlçeĐi DeĐerlendirmesi

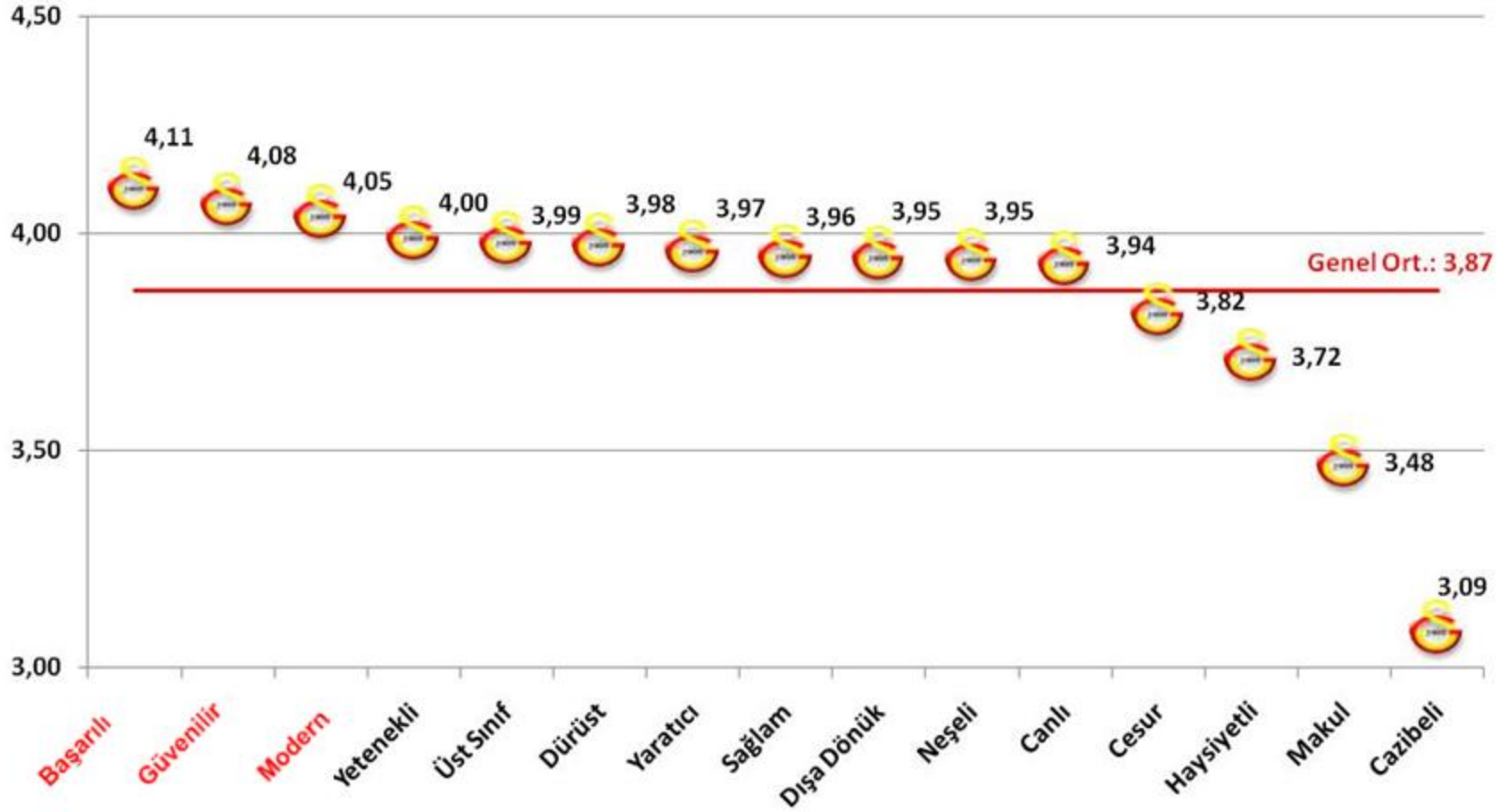
Galatasaray için Marka Kişiliği Ölçeği Ortalama Puanlar*

	Ortalama		Ortalama		Ortalama		Ortalama
Lider	4,18	Benzersiz	4,04	Güzel	3,98	Saçmalamayan	3,89
Kendinden emin	4,12	İtinalı	4,04	Düşünceli	3,98	Duygusal	3,77
Uzman	4,12	Etik	4,03	Modayı izleyen	3,97	Geleneksel	3,75
Atletik	4,09	Sempatik	4,02	İnsancıl	3,97	Erkeksi	3,72
Güvene layık	4,09	Çekici	4,01	Gösterişli	3,96	Kibar	3,71
Kuvvetli	4,08	İyi görünümlü	4,01	Ciddi	3,96	Kışkırtıcı	3,71
Hareketli	4,08	Bağımsız	4,01	Görmüş geçirmiş	3,96	Alışılmamış	3,67
Çağdaş	4,07	Sıcakkanlı	4,01	Samimi	3,95	Soğukkanlı	3,66
Yenilikçi	4,07	Genç	4,00	Heyecanlı	3,95	Aile odaklı	3,62
Çalışkan	4,07	Sahici	3,99	Espirili	3,95	Klasik	3,60
Kurumsal	4,05	Özgün	3,99	Şaşırtıcı	3,94	Telaşsız	3,45
Gözü pek	4,05	Resmi	3,99	İçer dışı bir	3,93	İşçi	3,38
Mutlu	4,05	Eğlenceli	3,98	Estetik güzelliği olan	3,93	Kasabalı	3,15
Girişken	4,05	Yaşlanmaz	3,98	Batılı	3,92	Eski moda	3,09
Sözü geçen	4,04	Dost	3,98	Sert	3,91	Seksi	2,93
						Kadınsı	2,28

*Ortalama 1 – 5 puan üzerinden hesaplanmıştır.

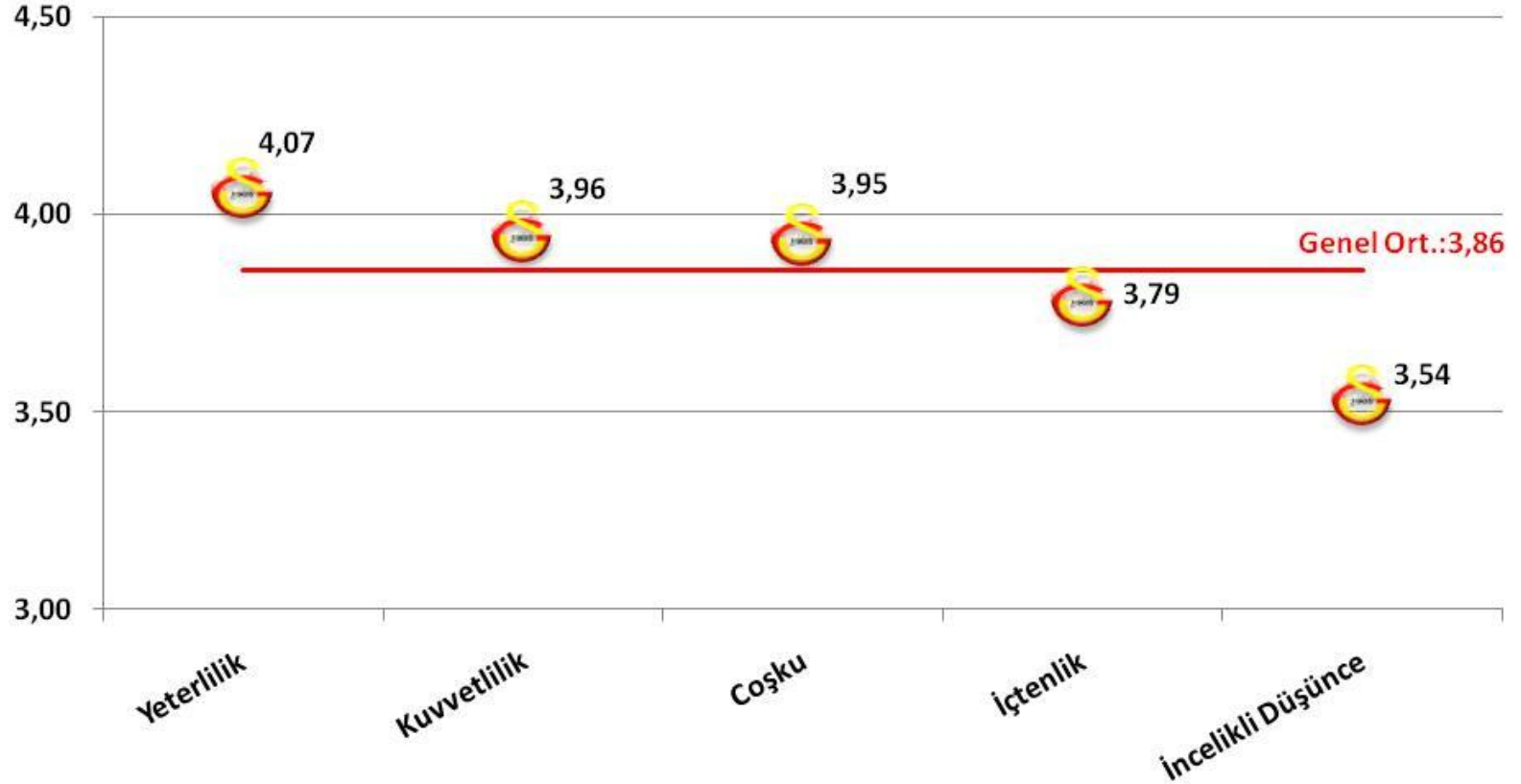
Galatasaray'ın marka kişiliği özelliklerinde en öne çıkan parametreler ilk beşi itibariyle lider, kendinden emin, uzman, atletik ve güvene layık parametreleri olurken; en geri planda bırakılan yani Galatasaray ile özdeşleştirilmeyen özellikler ise işçi, kasabalı, eski moda, seksi ve kadınsı parametreleridir.

Galatasaray için Düzey 2 Marka Kişiliği Ortalama Puanları



Galatasaray, Aaker Marka Kişiliği Ölçeği Düzey 2'de kendi beğenenleri tarafından yüksek düzeyde başarılı, güvenilir ve modern bulunurken; düşük düzeyde haysiyetli, makul ve cazibeli bulunmaktadır.

Galatasaray için Düzey 1 Marka Kişiliği Ortalama Puanları



Galatasaray, Aaker Marka Kişiliği Ölçeği Düzey 1'de kendi beğenenleri tarafından Yeterlilik özelliği ile özdeşleştirilmektedir. Yeterlilik boyutu güvenilirlik, yetenek ve başarıdan oluşmaktadır. Diğer taraftan güvenilir olma çalışkan, uzman, güvene layık ve itinalı olma; yetenek resmi, ciddi ve kurumsal olma; başarılı ise lider, kendinden emin ve sözü geçen parametrelerinden oluşmaktadır.

BeŐiktaŐ İin Marka KiŐiliĐi leĐi DeĐerlendirmesi

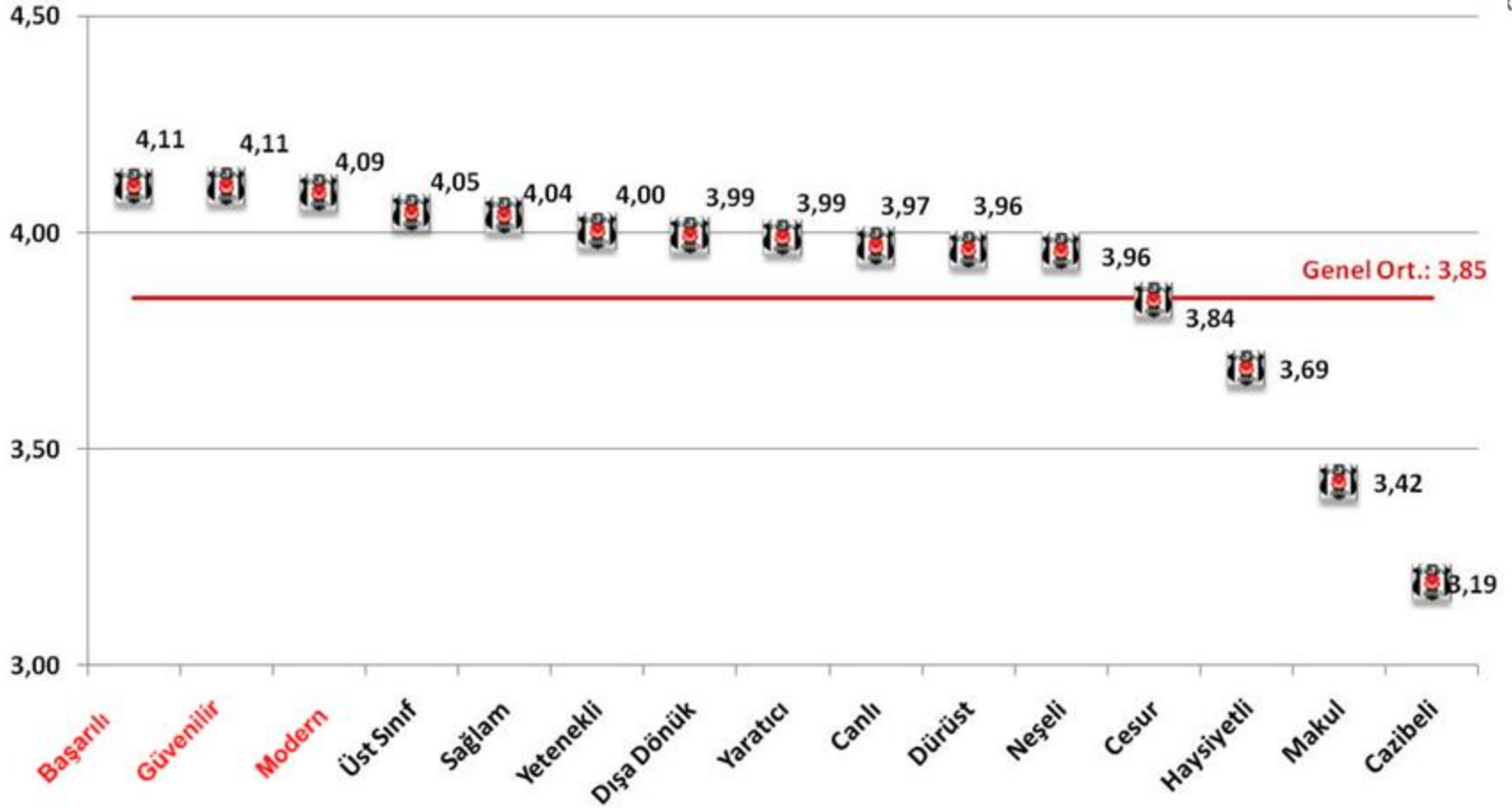
Beşiktaş için Marka Kişiliği Ölçeği Ortalama Puanlar*

	Ortalama		Ortalama		Ortalama		Ortalama
Lider	4,17	Eğlenceli	4,07	Özgün	3,99	Kibar	3,86
Güvene layık	4,15	Gözü pek	4,06	Etik	3,98	Kışkırtıcı	3,85
Kuvvetli	4,15	Çekici	4,06	Ciddi	3,97	Samimi	3,84
Çalışkan	4,12	Sempatik	4,05	Görmüş geçirmiş	3,97	Erkeksi	3,80
Girişken	4,11	Gösterişli	4,05	Estetik güzelliği olan	3,96	Duygusal	3,79
Uzman	4,11	İtinalı	4,04	Batılı	3,96	Soğukkanlı	3,72
Atletik	4,11	Düşünceli	4,03	Espirili	3,96	Alışılmamış	3,71
İyi görünümlü	4,11	Mutlu	4,03	Resmi	3,96	Aile odaklı	3,64
Çağdaş	4,11	Benzersiz	4,02	Sahici	3,95	Geleneksel	3,61
Hareketli	4,10	Saçmalamayan	4,02	Sert	3,95	Klasik	3,57
Kurumsal	4,08	Sıcakkanlı	4,01	İçi dışı bir	3,95	Telaşsız	3,49
Yenilikçi	4,08	Güzel	4,01	Şaşırtıcı	3,93	İşçi	3,43
Sözü geçen	4,08	Dost	3,99	Modayı izleyen	3,93	Seksi	3,15
Bağımsız	4,08	Genç	3,99	Yaşlanmaz	3,92	Kasabalı	3,00
Kendinden emin	4,07	İnsancıl	3,99	Heyecanlı	3,88	Eski moda	3,00
						Kadınsı	2,26

*Ortalama 1 – 5 puan üzerinden hesaplanmıştır.

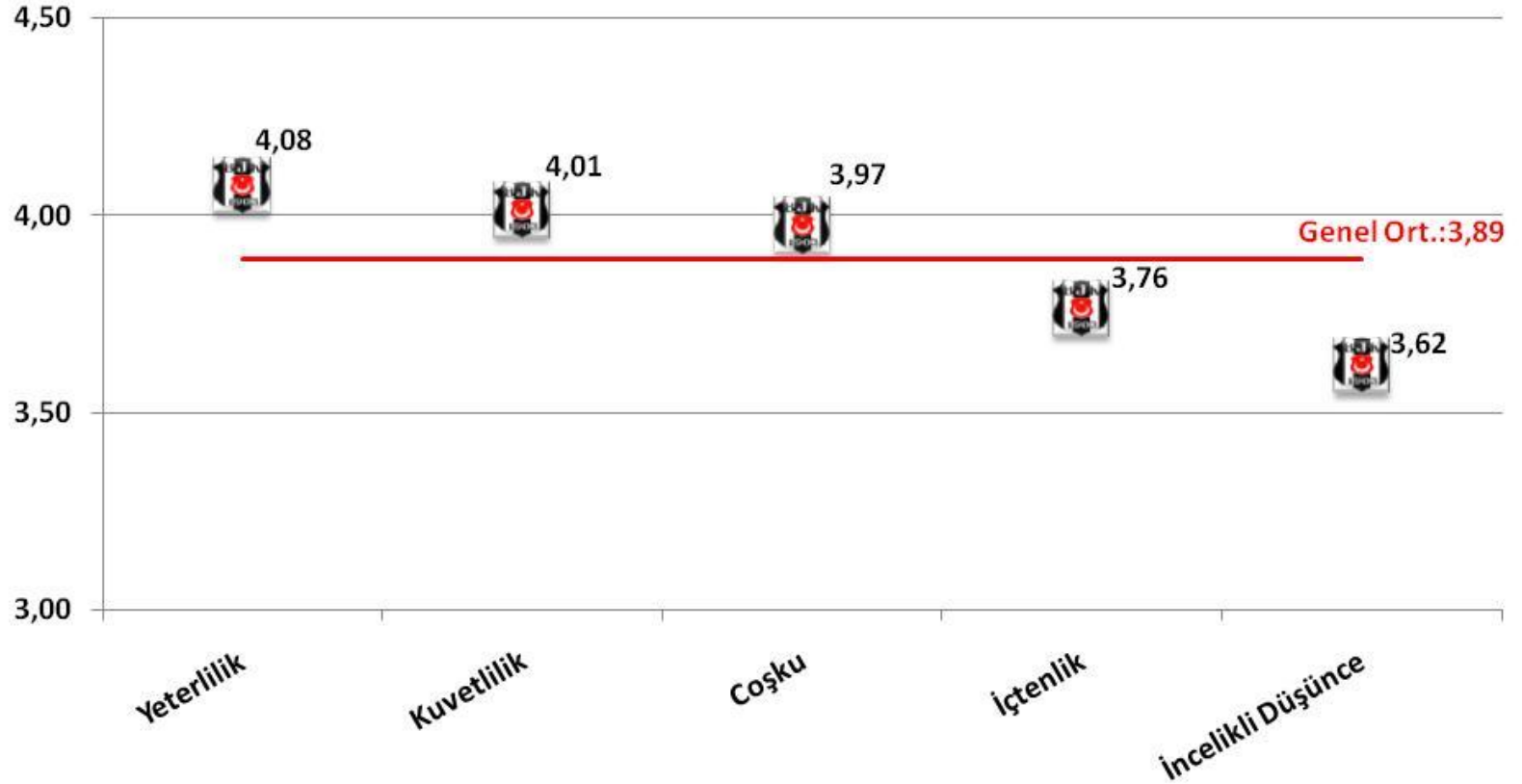
Beşiktaş'ın marka kişiliği özelliklerinde en öne çıkan parametreler ilk beşi itibariyle liderlik, güvene layıklık, kuvvetli, çalışkan ve girişken parametreleri olurken;. en geri planda bırakılan yani Beşiktaş ile özdeşleştirilmeyen özellikler ise işçi, seksi, kasabalı, eski moda ve kadınsı parametreleridir.

Beşiktaş için Düzey 2 Marka Kişiliği Ortalama Puanları



Beşiktaş, Aaker Marka Kişiliği Ölçeği Düzey 2'de kendi beğenenleri tarafından yüksek düzeyde başarılı, güvenilir ve modern bulunurken; düşük düzeyde haysiyetli, makul ve cazibeli bulunmaktadır.

BeŐiktaŐ için Düzey 1 Marka KiŐiliĐi Ortalama Puanları



BeŐiktaŐ, Aaker Marka KiŐiliĐi ÖlçeĐi Düzey 1'de kendi beĐenenleri tarafından Yeterlilik özelliĐi ile özdeŐleŐtirilmektedir. Yeterlilik boyutu güvenilirlik, yetenek ve baŐarıdan oluŐmaktadır. DiĐer taraftan güvenilir olma çalıŐkan, uzman, güvene layık ve itinalı olma; yetenek resmi, ciddi ve kurumsal olma; baŐarılı ise lider, kendinden emin ve sözü geçen parametrelerinden oluŐmaktadır.

Trabzonspor için Marka KiőiliĐi ÖlçeĐi DeĐerlendirmesi

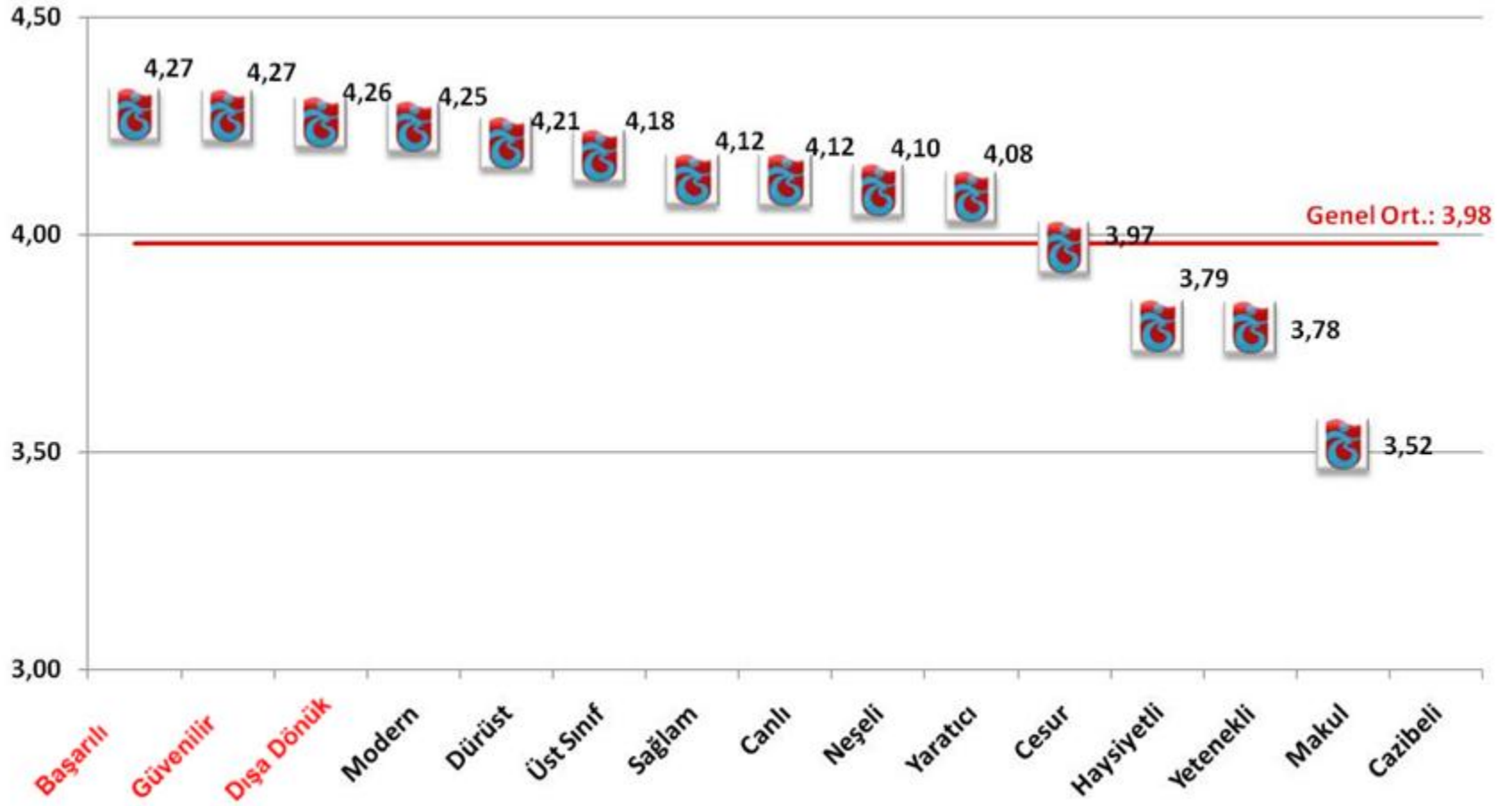
Trabzonspor için Marka Kişiliği Ölçeği Ortalama Puanlar*

	Ortalama		Ortalama		Ortalama		Ortalama
Atletik	4,39	Girişken	4,27	Düşünceli	4,17	Kurumsal	3,89
Kendinden emin	4,35	İnsancıl	4,26	Yenilikçi	4,14	Saçmalamayan	3,89
Sempatik	4,33	Uzman	4,26	Etik	4,12	Alışılmamış	3,87
Gözü pek	4,32	İtinalı	4,24	Güzel	4,12	Duygusal	3,86
Kuvvetli	4,31	İyi görünümlü	4,24	İçi dışı bir	4,10	Aile odaklı	3,83
Bağımsız	4,30	Samimi	4,22	Görmüş geçirmiş	4,09	Soğukkanlı	3,83
Güvene layık	4,30	Yaşlanmaz	4,22	Mutlu	4,07	Kışkırtıcı	3,78
Erkeksi	4,30	Heyecanlı	4,22	Batılı	4,04	Kibar	3,77
Özgün	4,30	Eğlenceli	4,19	Espirili	4,03	Klasik	3,74
Hareketli	4,29	Gösterişli	4,19	Estetik güzelliği olan	4,03	Resmi	3,56
Sıcakkanlı	4,29	Sözü geçen	4,19	Genç	4,01	İşçi	3,30
Çalışkan	4,28	Çekici	4,19	Modayı izleyen	4,00	Telaşsız	3,28
Lider	4,28	Benzersiz	4,18	Şaşırtıcı	3,99	Kasabalı	2,96
Sahici	4,27	Dost	4,18	Geleneksel	3,97	Seksi	2,70
Çağdaş	4,27	Sert	4,17	Ciddi	3,90	Eski moda	2,57
						Kadınsı	1,70

*Ortalama 1 – 5 puan üzerinden hesaplanmıştır.

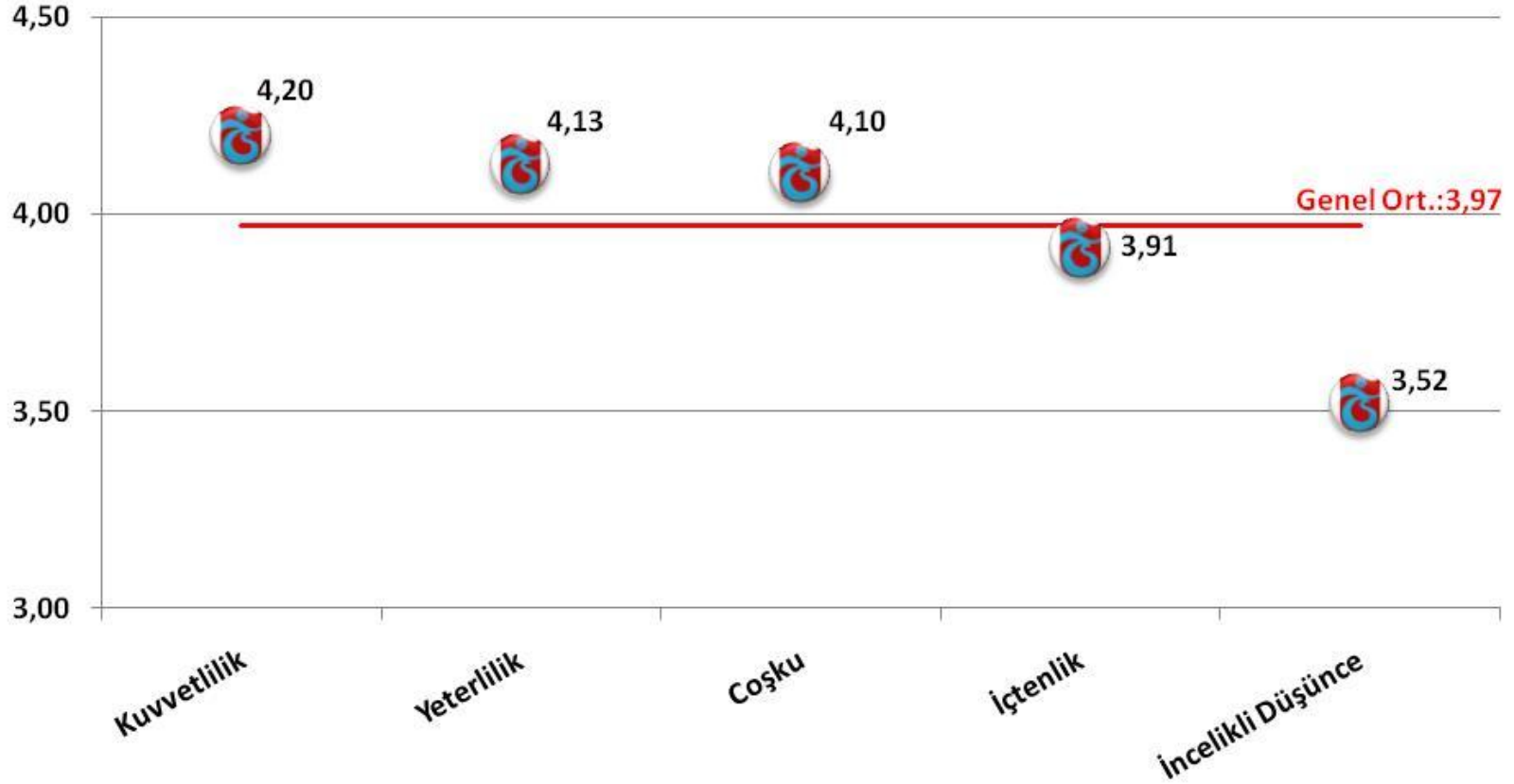
Trabzonspor'un marka kişiliği özelliklerinde en öne çıkan parametreler ilk beşi itibariyle atletik, kendinden emin, sempatik, gözü pek ve kuvvetli parametreleri olurken; en geri planda bırakılan yani Trabzonspor ile özdeşleştirilmeyen özellikler ise işçi, kasabalı, eski moda, seksi ve kadınsı parametreleridir.

Trabzonspor için Düzey 2 Marka Kişiliği Ortalama Puanları



Trabzonspor Aaker Marka Kişiliği Ölçeği Düzey 2'de kendi beğenenleri tarafından yüksek düzeyde başarılı, güvenilir dışa dönük bulunurken; düşük düzeyde yetenekli, makul ve cazibeli bulunmaktadır.

Trabzonspor için Düzey 1 Marka Kişiliği Ortalama Puanları



Trabzonspor, Aaker Marka Kişiliği Ölçeği Düzey 1'de kendi beğenenleri tarafından diğer takımlardan farklı olarak Kuvvetlilik özelliği ile özdeşleştirilmektedir. Kuvvetlilik boyutu dışa dönük ve sağlamlık özelliklerinden oluşmaktadır. Dışa dönüklük erkeksi, batılı, hareketli, atletik olma; sağlamlık ise saçmalamayan, kuvvetli, sert olma parametrelerinden oluşmaktadır.

MEDYA TAKİP ALIŐKANLIKLARI

5

Taraftarların En Çok İzledikleri Televizyon, En Çok Okudukları Gazeteler ve En Çok Dinledikleri Radyolar

Türkiye’de en çok seyredilen televizyon kanalları

- Kanal D,
- ATV,
- Show TV’dir. Takımlara göre incelendiğinde ilk beş takım taraftarlarında da sıralama aynı şekildedir.

En çok okunan gazeteler

- Posta,
- Hürriyet
- Sabah’tır. Takımlara göre incelendiğinde Bursaspor hariç ilk beş takım taraftarlarında sıralama aynı şekildedir. Bursasporlu taraftarlar ise en çok Hürriyet gazetesi okumaktadır.

En çok dinlenen radyolar

- Kral FM,
- Süper FM,
- Power FM’dir. takımlara göre incelendiğinde Fenerbahçe, Galatasaray ve Beşiktaş taraftarlarında sıralama aynı şekilde olurken; Bursaspor taraftarları Power FM, Kral FM ve Super FM; Trabzonspor taraftarlarıysa Kral FM, TRT FM/Show Radyo ve Super FM dinlemektedirler.

Medya Takip Alışkanlıkları

Televizyon



Gazete



Radyo



Türkiye'de en çok seyredilen televizyon kanalları

- Kanal D,
- ATV,
- Show TV'dir.

En çok okunan gazete

- Posta,
- Hürriyet
- Sabah'tır.

En çok dinlenen radyolar

- Kral FM,
- Super FM,
- Power FM'dir.

Taraftarın Türkiye Süper Ligi'nde tuttuğu takıma göre en çok seyrettikleri televizyon kanalları(%)

	Takım tutmayan	Beşiktaş	Bursaspor	Fenerbahçe	Galatasaray	Trabzonspor	Diğer
KANAL D	21,0	22,5	18,0	22,1	21,5	20,9	20,4
ATV	16,5	16,3	11,3	19,0	16,6	15,2	14,1
SHOW TV	14,1	14,0	11,3	14,9	14,9	15,2	12,7
STAR	9,4	12,8	12,8	11,6	13,8	13,9	13,4
STV	9,1	6,2	6,0	8,2	7,8	6,6	7,0
KANAL 7	7,4	5,1	5,3	6,0	5,5	6,6	4,9
TRT 1	5,0	3,9	9,8	5,0	2,9	7,8	6,3
FOX	3,9	4,2	4,5	3,4	3,7	2,9	4,9
NTV	1,2	3,3	6,0	2,5	2,7	5,3	4,2
HABERTÜRK	2,4	2,2	3,8	1,8	2,6	1,2	2,8
CNN TÜRK	1,4	2,6	0,8	0,9	1,7	1,2	-
CNBC E	0,5	0,7	0,8	0,4	1,2	0,4	-
KANAL 1	0,6	0,3	-	0,3	0,6	-	0,7
TV8	0,1	0,9	1,5	0,3	0,5	-	0,7
KRAL TV	0,4	0,7	1,5	0,2	0,3	-	
KANAL 24	0,1	0,1	-	0,1	0,5	-	0,7
DİĞER	0,5	0,6	0,8	0,4	0,2	0,4	2,8
HEPSİ-FARKETMEZ	4,2	3,2	3,0	2,5	2,5	0,8	2,1
PEK SEYRETMİYOR	2,2	0,4	3,0	0,5	0,7	1,6	2,1
	100	100	100	100	100	100	100

Taraftarın Türkiye Süper Ligi'nde tuttuğu takıma göre
en çok okudukları gazeteler(%)

	Takım tutmuyorum	Beşiktaş	Bursaspor	Fenerbahçe	Galatasaray	Trabzonspor	Diğer
POSTA	9,8	16,3	16,0	14,6	16,6	21,6	14,0
HÜRRİYET	8,9	14,0	14,0	13,3	12,0	9,8	7,0
SABAH	5,5	10,8	16,0	12,3	11,9	7,2	10,0
ZAMAN	4,8	5,9	8,0	7,6	8,8	14,4	5,0
MİLLİYET	4,3	5,9	9,0	7,6	6,7	5,9	9,0
FANATİK	1,5	3,8	4,0	5,0	3,0	4,6	1,0
CUMHURİYET	1,4	3,8	3,0	1,9	4,6	2,0	4,0
YENİ ŞAFAK	1,8	2,8	1,0	2,7	1,7	1,3	6,0
VATAN	1,2	1,7	2,0	2,0	3,0	0,7	4,0
AKŞAM	1,1	3,0	3,0	1,7	2,4	2,6	1,0
TAKVİM	0,7	1,5	6,0	2,2	2,2	2,0	2,0
VAKİT	1,3	1,9	2,0	1,2	2,2	1,3	3,0
STAR	1,0	2,1	1,0	1,6	1,7	2,0	2,0
TARAF	1,0	0,8	1,0	1,1	1,3	2,0	6,0
RADİKAL	1,3	1,5	-	0,7	0,7	0,7	-
TERCÜMAN	0,2	0,4	1,0	0,5	0,5	0,7	-
DİĞER	1,4	1,5	2,0	3,3	2,0	2,6	5,0
HEPSİ-FARKETMEZ	5,7	4,9	5,0	3,0	2,6	1,3	5,0
PEK OKUMUYOR	47	17,2	6,0	17,7	15,8	17,6	16,0
	100	100	100	100	100	100	100

Taraftarın Türkiye Süper Ligi'nde tuttuğu takıma göre en çok dinledikleri radyo kanalları (%)

	Takım tutmayan	Beşiktaş	Bursaspor	Fenerbahçe	Galatasaray	Trabzonspor	Diğer
KRAL FM	7,3	11,7	10,6	12,3	14,6	9,6	14,9
SÜPER FM	2,7	8,1	5,3	5,3	7,4	3,5	8,0
POWER FM	2,1	7,4	12,8	4,6	6,8	2,6	3,4
TRT FM	2,8	5,9	9,6	3,8	4,7	4,3	5,7
BEST FM	0,9	5,9	7,4	2,9	3,4	1,7	-
RADYO 7	3,0	2,5	1,1	2,4	2,7	1,7	2,3
SHOW RADYO	0,5	1,8	5,3	2,4	2,1	4,3	3,4
TATLİSES FM	0,9	1,5	-	1,9	2,6	1,7	4,6
METRO FM	0,3	2,8	3,2	1,6	1,7	2,6	1,1
RADYO D	1,2	1,8	3,2	1,1	1,6	0,9	-
NUMBER ONE	-	1,8	5,3	1,0	1,3	0,9	1,1
İSTANBUL FM	0,3	1,3	3,2	1,0	1,6	0,9	-
CEM RADYO	0,4	1,3	-	1,0	1,0	0,9	1,1
YÖN FM	0,1	1,3	1,1	0,6	0,5	-	1,1
RADYO BARIŞ	0,1	0,5	-	0,2	0,8	-	2,3
STAR FM	0,1	0,5	-	0,6	0,3	-	1,1
DİĞER	6,7	4,3	7,4	6,2	5,6	7,8	11,5
HEPSİ-FARKETMEZ	8,9	4,6	2,1	6,4	4,2	5,2	6,9
PEK DİNLEMİYOR	61,6	35,1	22,3	44,9	37,3	51,3	29,9
CEVAP YOK	0,1	-	-	-	-	-	1,1
	100	100	100	100	100	100	100

**Şehit Ahmet Sok. Mecidiyeköy İş Merkezi
No:4 K:2 D: 62-63-64-65 Mecidiyeköy İstanbul**

**Tel: +90 212 212 80 52
Fax: +90 212 212 38 02**



GENAR
ARAŞTIRMA DANIŞMANLIK EĞİTİM